

Meldergruppe:	Gebäude: <b>Musterlaufkarten</b>	Geschoss/ Flur:	Raum:	Melderanzahl:	Melderart:	Hinweise:
---------------	-------------------------------------	-----------------	-------	---------------	------------	-----------

## Übersicht Symbole und Darstellungen

Symbol	Bedeutung
	Feuerwehr-Information- und Bedien-System (Erstinformationsstelle für die Feuerwehr)
	Feuerwehr-Anzeigetableau
	Feuerwehr-Bedienfeld
	Brandmeldezentrale
	Feuerwehrplan und Feuerwehrlaufkarten (Standort)
	Blitzleuchte
	Feuerwehr-Schlüsseldepot
	Feuerwehreinsprechstelle
	RWA-Bedienstelle
	Sprinklerzentrale
	Löschzentrale
	Löschwasser-Einspeiseeinrichtung, B-Anschluss
	Schlauchanschlussventil trocken, C-Anschluss
	Hauptzugang Objekt
	Standort
	Laufweg der Feuerwehr
	Zwischenstandort im Laufweg
	Nordpfeil

Symbol	Bedeutung
	Automatischer Brandmelder
	Automatischer Brandmelder in Zwischendecke/ -boden
	Externe Melderanzeige (Parallelanzeige für automatische Brandmelder in Zwischendecke/ -boden)
	Revisionsöffnung für Melder in Zwischendecke/ -boden
	Handfeuermelder
	Etagenkennzeichnung
	Hinweis, dass sich mehrere Melder einer Meldergruppe in verschiedenen Etagen eines Treppenraumes befinden
	Überwachungsbereich Sonder-Brandmeldesysteme (z.B. linienförmiger Rauchmelder, Rauchansaugsystem,...)
	Überwachungsbereich einer Löschanlage mit Wasser
	Überwachungsbereich einer Löschanlage mit Gas
	Standort Hilfsmittel für Melder in Zwischendecken/ -böden

### Legende

### Symbole

Meldergruppe:	Gebäude: <b>Musterlaufkarten</b>	Geschoss/ Flur:	Raum:	Melderanzahl:	Melderart:	Hinweise:
---------------	-------------------------------------	-----------------	-------	---------------	------------	-----------

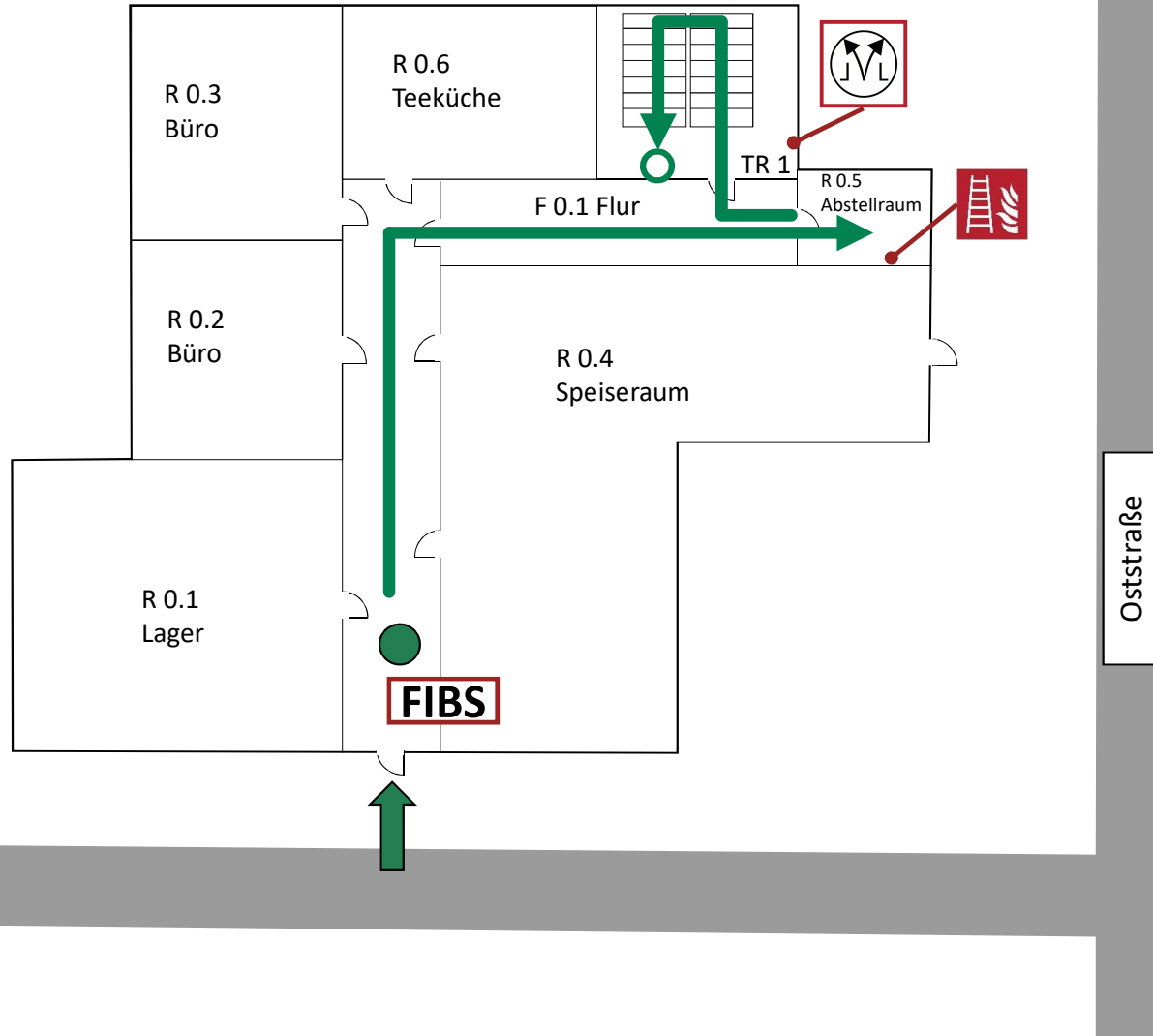
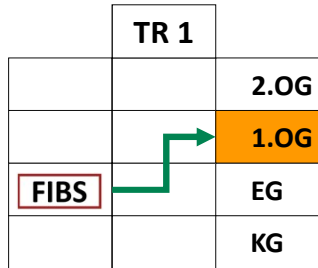
## Begriffe für die Bezeichnung von Meldern

Begriffe für die Bezeichnung von Meldern			Legende
Bezeichnung der Brandmelder „Melderart“	Für:	Bezeichnungen/ Markennamen/ Synonyme u.ä. sind nicht in den Laufkarten zu verwenden	
<b>Handfeuermelder</b>	Handfeuermelder	Handmelder, Druckknopfmelder, nichtautomatische Melder	
<b>Automatische(r) Melder</b>	Für punktförmige, automatische Melder	<ul style="list-style-type: none"> <li>- Optische Melder</li> <li>- Photoelektrische Melder</li> <li>- Ionisationsmelder</li> <li>- Wärmemelder</li> <li>- Kombimelder</li> <li>- Multisensormelder</li> <li>- Mehrkriterienmelder</li> </ul>	
<b>Linienförmiger Rauchmelder</b>	Für linienförmige Rauchmelder	<ul style="list-style-type: none"> <li>- Linearer Rauchmelder</li> <li>- Fireray</li> <li>- Streckenmelder</li> </ul>	
<b>Linienförmiger Wärmemelder</b>	Für Linienförmige Wärmemelder	<ul style="list-style-type: none"> <li>- Linearer Wärmemelder</li> <li>- Sensorkabelmelder</li> <li>- Wärmesensorkabel</li> <li>- Wärmeleitkabel</li> <li>- Linienmelder</li> <li>- Mehrpunktärmemelder</li> </ul>	
<b>Ansaugrauchmelder Oder Rauchansaugsystem</b>	Für Ansaugrauchmelder		
<b>Flammenmelder</b>	Für Flammenmelder	<ul style="list-style-type: none"> <li>- Feuerauge</li> <li>- Infrarot-Melder</li> <li>- UV-Melder</li> </ul>	
<b>Alarmdruckschalter</b>	Für die Meldung des Alarmdruckschalters einer Sprinklergruppe	<ul style="list-style-type: none"> <li>- Sprinkler</li> <li>- Sprinklerkontakt</li> <li>- Sprinklerdruckschalter</li> </ul>	
<b>Strömungsmelder</b>	Für Strömungsmelder einer Sprinklergruppe	<ul style="list-style-type: none"> <li>- Strömungswächter</li> <li>- Zonecheck</li> </ul>	
<b>Ansteuerung Löschanlage</b>	Für die Ansteuerung einer Gaslöschanlage/ Sonderlöschanlage	<ul style="list-style-type: none"> <li>- Löschanlage</li> <li>- Löschung</li> <li>- Gaslöschanlage</li> </ul>	
Objekt: Musterfirma, Teststraße 1; 01234 Mustershausen      Ausgabe: 16.1.2020      Ersteller: Brandschutzservice Tester, Musterstadt			<b>Begriffe</b>

Meldergruppe: <b>120</b>	Gebäude: <b>Mustereck</b>	Geschoss/ Flur: <b>1. OG</b>	Raum: <b>F 1.1 Flur</b>	Melderanzahl: <b>3</b>	Melderart: <b>Automatische Brandmelder</b> Optische Rauchmelder	Hinweise:
-----------------------------	------------------------------	---------------------------------	----------------------------	---------------------------	---	-----------

## Zwischendeckenmelder mit Parallelanzeige

**Bockleiter im Abstellraum  
EG mitnehmen**



### Legende

- Standort
- Laufweg
- Hauptzugang Objekt
- FIBS Feuerwehr Informations- und Bediensystem
- FAT Feuerwehr Anzeigetableau
- FBF Feuerwehr Bedienfeld
- i Feuerwehrplan und Feuerwehrlaufkarten
- RA Rauch- und Wärmeabzugseinrichtung, Bediensstelle
- Standort Leiter für Zwischendeckenmelder
- 1.OG Etagenkennzeichnung

Oststraße




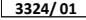

### Übersichtsplan

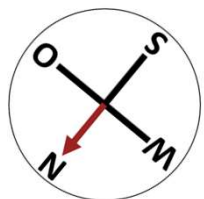
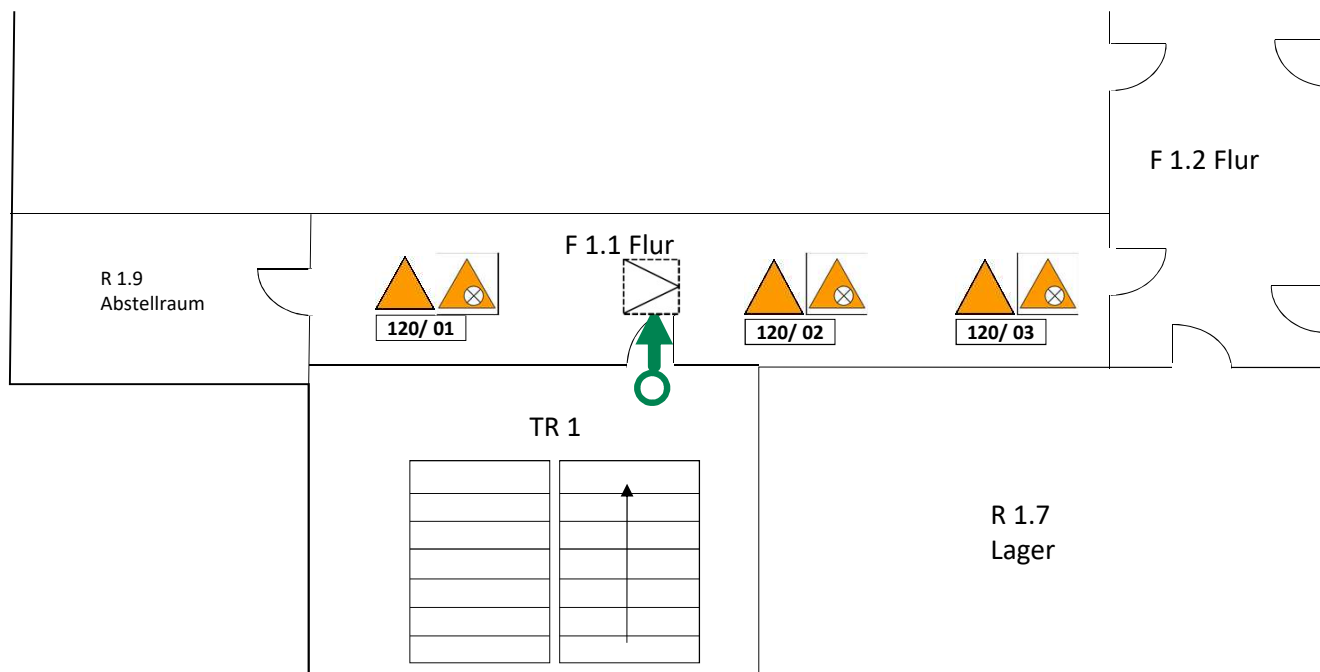
Meldergruppe: <b>120</b>	Gebäude: <b>Mustereck</b>	Geschoss/ Flur: <b>1. OG</b>	Raum: <b>F 1.1 Flur</b>	Melderanzahl: <b>3</b>	Melderart: <b>Automatische Brandmelder</b> Optische Rauchmelder	Hinweise:
-----------------------------	------------------------------	---------------------------------	----------------------------	---------------------------	---	-----------

**Zwischendeckenmelder mit Parallelanzeige**

**Bockleiter im Abstellraum  
EG mitnehmen**

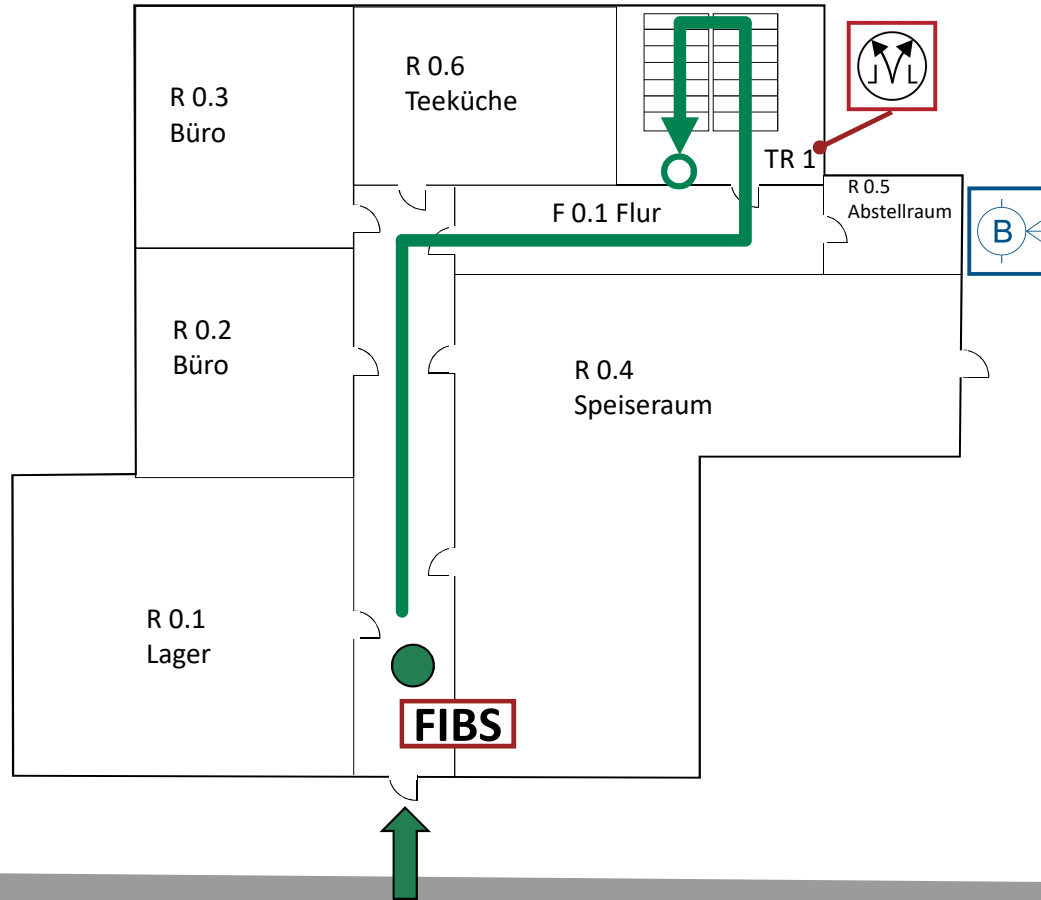
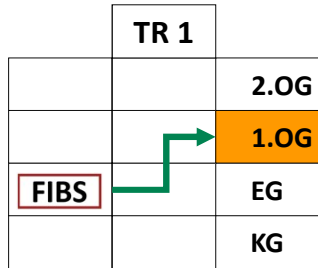
**Legende**











-  Laufweg
-  Automatischer Melder in Zwischendecke
-  Externe Melderanzeige
-  Meldernummer
-  Revisionsöffnung für Zugang zu automatischen Meldern in der Zwischendecke



**210**

Meldergruppe: <b>210</b>	Gebäude: <b>Mustereck</b>	Geschoss/ Flur: <b>1. OG</b>	Raum: <b>F 1.1 Flur</b>	Melderanzahl: <b>3</b>	Melderart: <b>Automatische Brandmelder</b> Optische Rauchmelder	Hinweise:
-----------------------------	------------------------------	---------------------------------	----------------------------	---------------------------	---	-----------

**Legende**



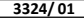

-  Standort
-  Laufweg
-  Hauptzugang Objekt
-  FIBS Feuerwehr Informations- und Bediensystem
-  FAT Feuerwehr Anzeigetableau
-  FBF Feuerwehr Bedienfeld
-  Feuerwehrplan und Feuerwehrlaufkarten
-  Rauch- und Wärmeabzugseinrichtung, Bedienstelle
-  Löschwassereinspeiseeinrichtung, B-Anschluß
-  1.OG Etagenkennzeichnung

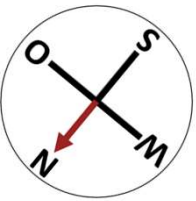
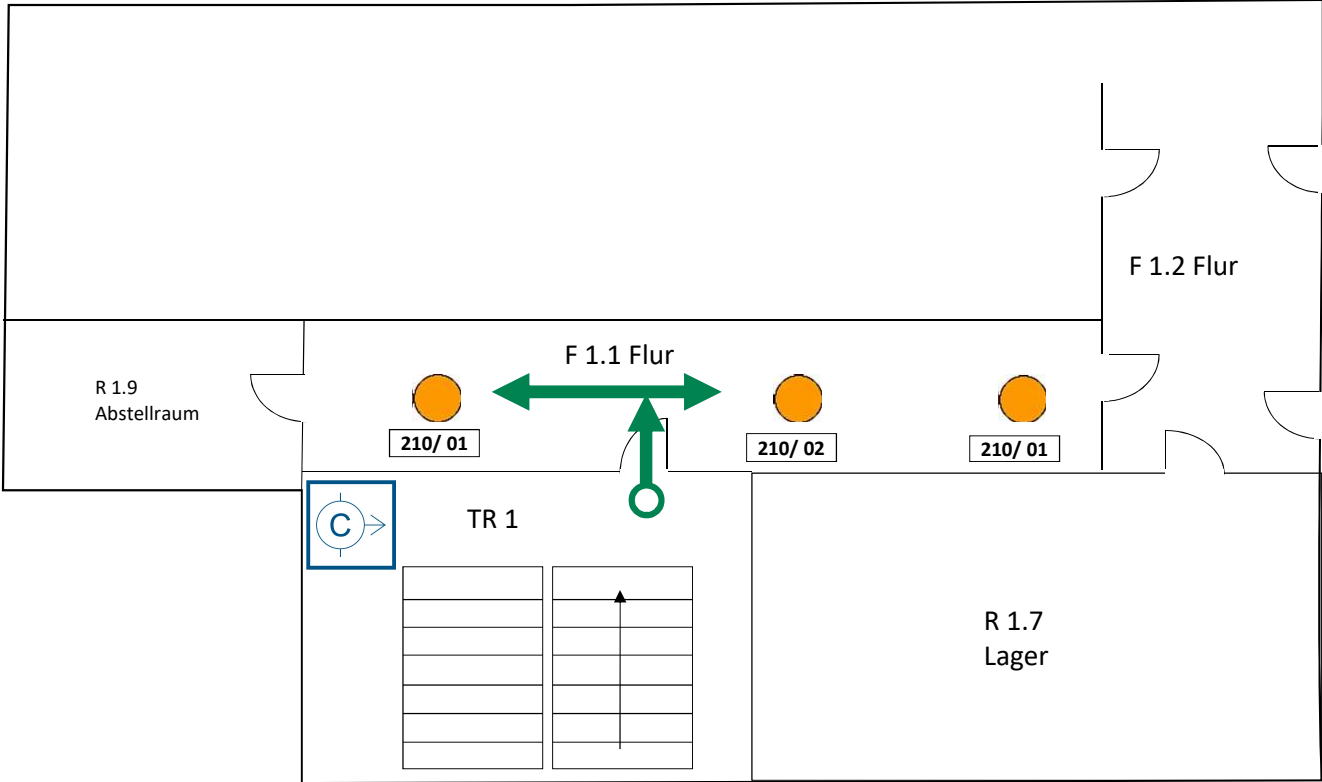
Oststraße

**Übersichtsplan**

Meldergruppe: <b>210</b>	Gebäude: <b>Mustereck</b>	Geschoss/ Flur: <b>1. OG</b>	Raum: <b>F 1.1 Flur</b>	Melderanzahl: <b>3</b>	Melderart: <b>Automatische Brandmelder</b> Optische Rauchmelder	Hinweise:
-----------------------------	------------------------------	---------------------------------	----------------------------	---------------------------	---	-----------

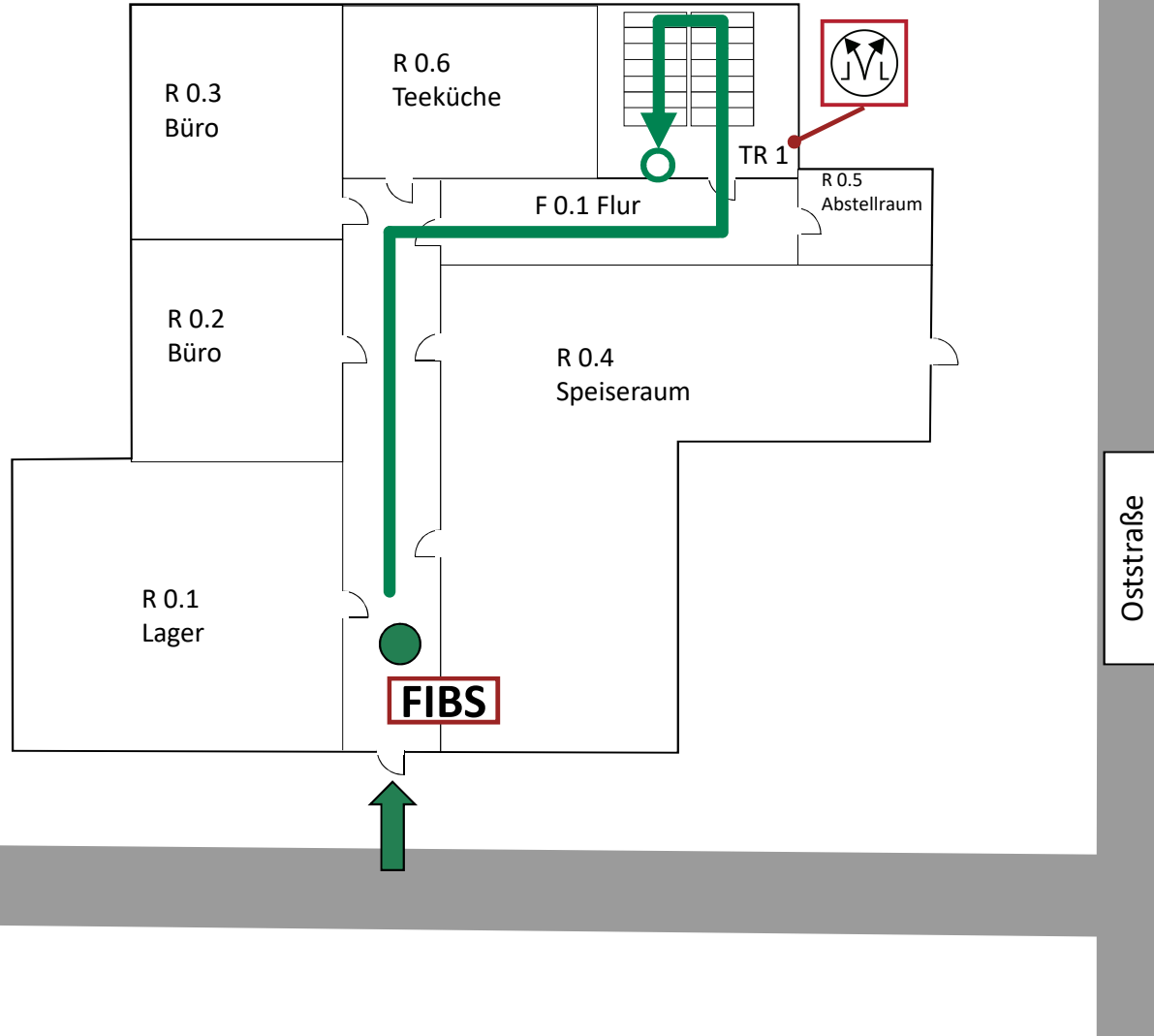
Legende

-  Laufweg
-  Automatischer Brandmelder
-  Meldernummer
-  Schlauchanschlussventil trocken, C-Anschluss



Meldergruppe: <b>10</b>	Gebäude: <b>Mustereck</b>	Geschoss/ Flur: <b>KG</b>	Raum: <b>F 1.1 Flur</b>	Melderanzahl: <b>1</b>	Melderart: <b>Linienförmiger Rauchmelder</b>	Hinweise:
----------------------------	------------------------------	------------------------------	----------------------------	---------------------------	---	-----------

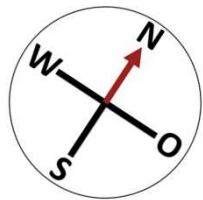
	TR 1	
		2.OG
		1.OG
FIBS		EG
		<b>KG</b>



Legende

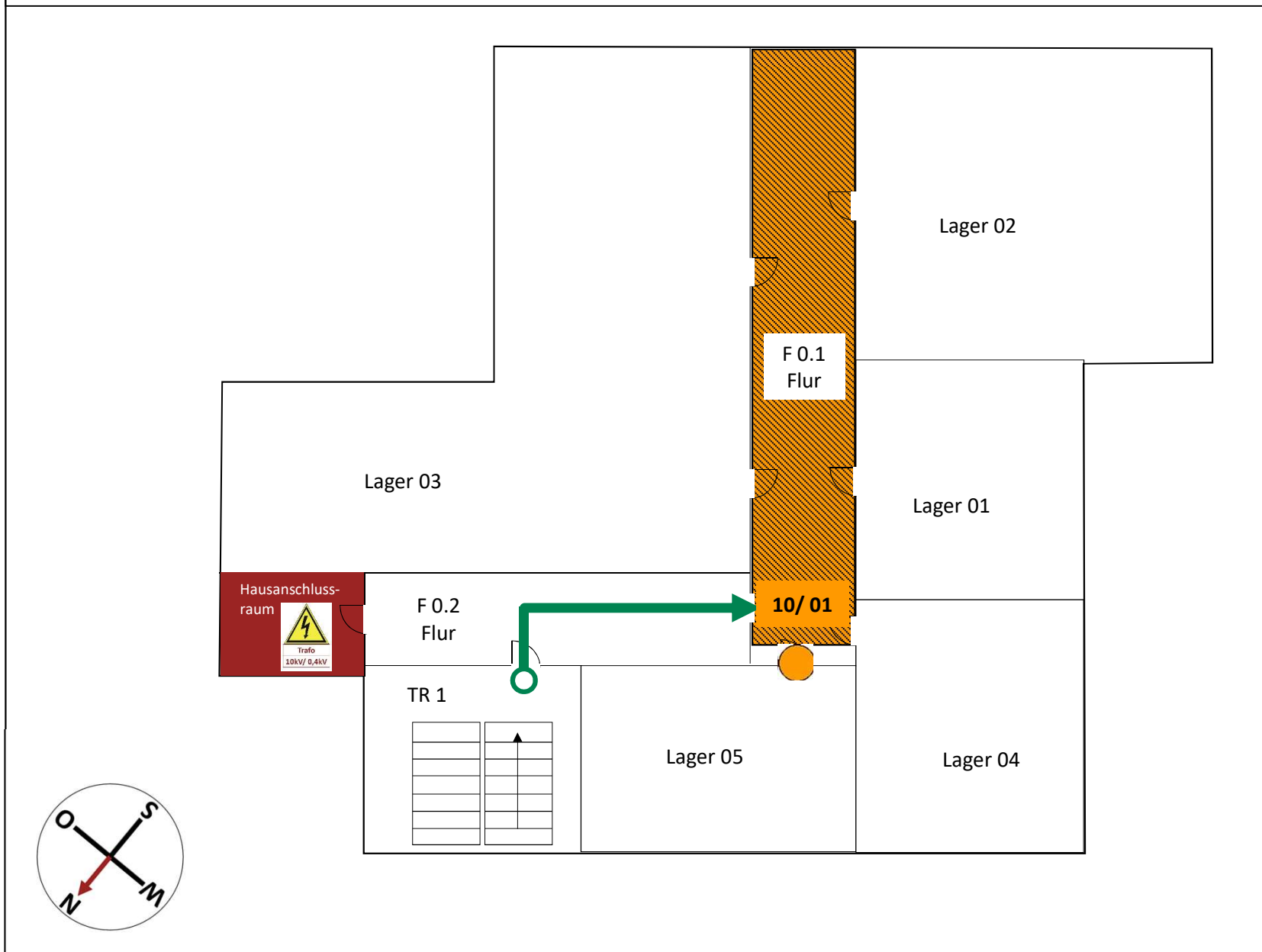
- Standort
- Laufweg
- Hauptzugang Objekt
- FIBS Feuerwehr Informations- und Bediensystem
- FAT Feuerwehr Anzeigetableau
- FBF Feuerwehr Bedienfeld
- i Feuerwehrplan und Feuerwehrlaufkarten
- JVL Rauch- und Wärmeabzugseinrichtung, Bedienstelle
- 1.OG Etagenkennzeichnung

Oststraße



Übersichtsplan

Meldergruppe: <b>10</b>	Gebäude: <b>Mustereck</b>	Geschoss/ Flur: <b>KG</b>	Raum: <b>F 0.1 Flur</b>	Melderanzahl: <b>1</b>	Melderart: <b>Linienförmiger Rauchmelder</b>	Hinweise:
----------------------------	------------------------------	------------------------------	----------------------------	---------------------------	---	-----------



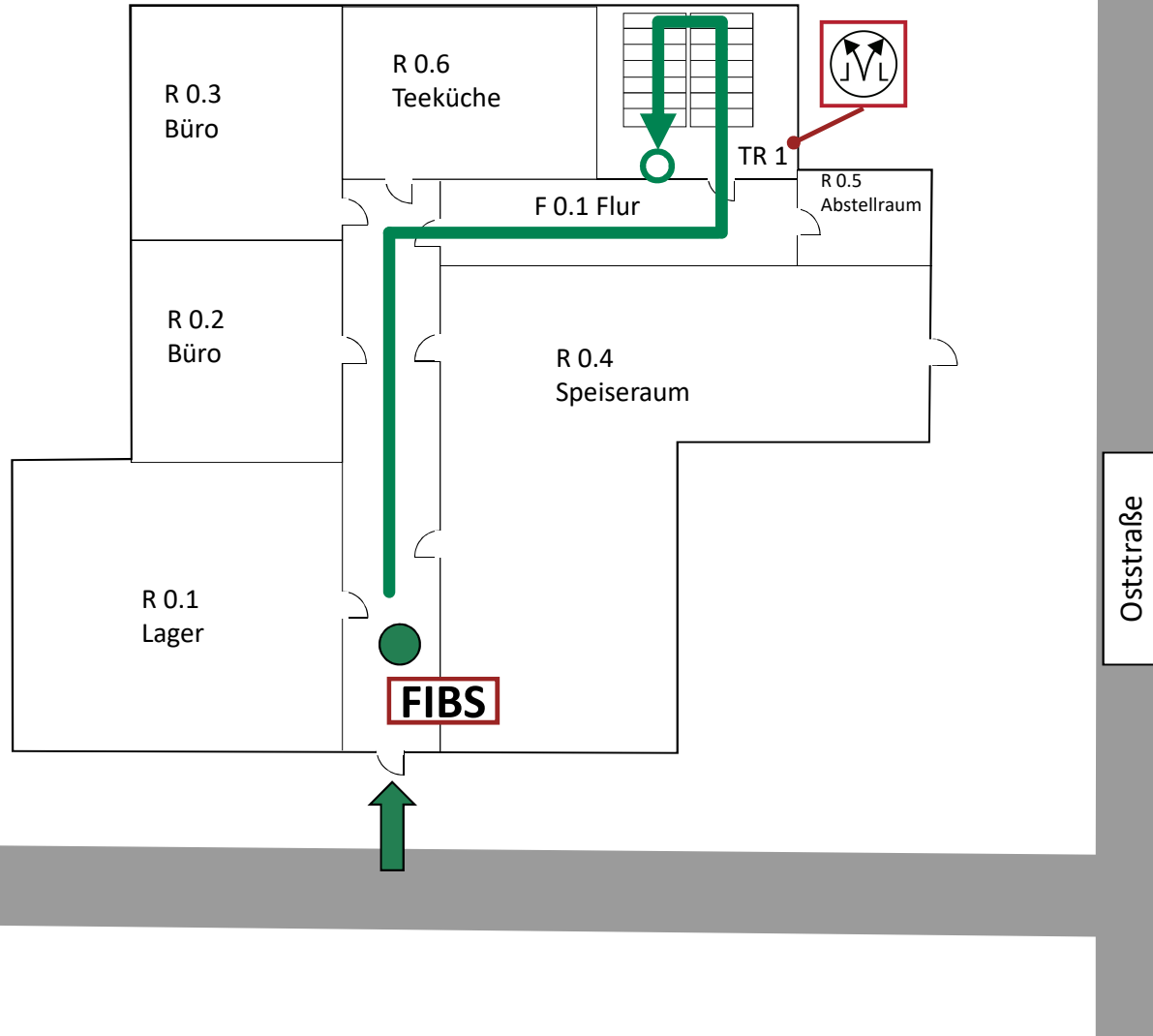
### Legende

- Laufweg
- Auswerteeinheit  
Linienförmiger  
Rauchmelder
- Überwachungsbereich  
linienförmiger  
Rauchmelder mit  
Meldernummer
- Transformator mit  
Angabe der Spannungs-  
ebenen
- Raum mit besonderer  
Gefährdung



Meldergruppe: <b>17</b>	Gebäude: <b>Mustereck</b>	Geschoss/ Flur: <b>KG</b>	Raum: <b>Lager 03</b>	Melderanzahl: <b>3</b>	Melderart: <b>Linienförmiger Wärmemelder</b>	Hinweise:
----------------------------	------------------------------	------------------------------	--------------------------	---------------------------	---	-----------

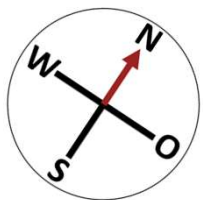
	TR 1	
		2.OG
		1.OG
FIBS		EG
		KG



### Legende

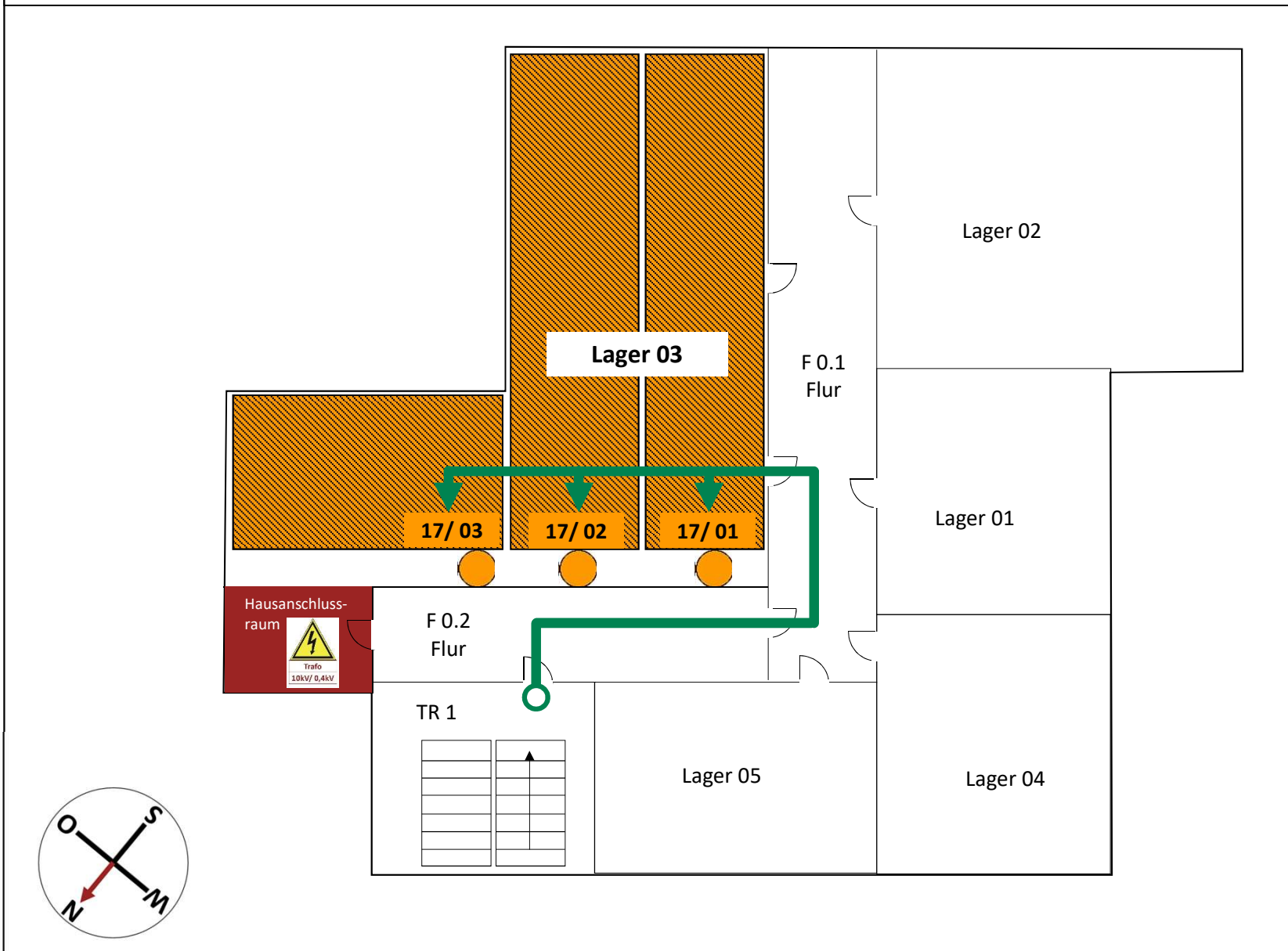
- Standort
- Laufweg
- Hauptzugang Objekt
- FIBS Feuerwehr Informations- und Bediensystem
- FAT Feuerwehr Anzeigetableau
- FBF Feuerwehr Bedienfeld
- i Feuerwehrplan und Feuerwehrlaufkarten
- JVL Rauch- und Wärmeabzugseinrichtung, Bedienstelle
- 1.OG Etagenkennzeichnung

Oststraße







### Übersichtsplan

Meldergruppe: <b>17</b>	Gebäude: <b>Mustereck</b>	Geschoss/ Flur: <b>KG</b>	Raum: <b>Lager 03</b>	Melderanzahl: <b>3</b>	Melderart: <b>Linienförmiger Wärmemelder</b>	Hinweise:
----------------------------	------------------------------	------------------------------	--------------------------	---------------------------	---	-----------



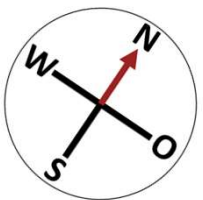
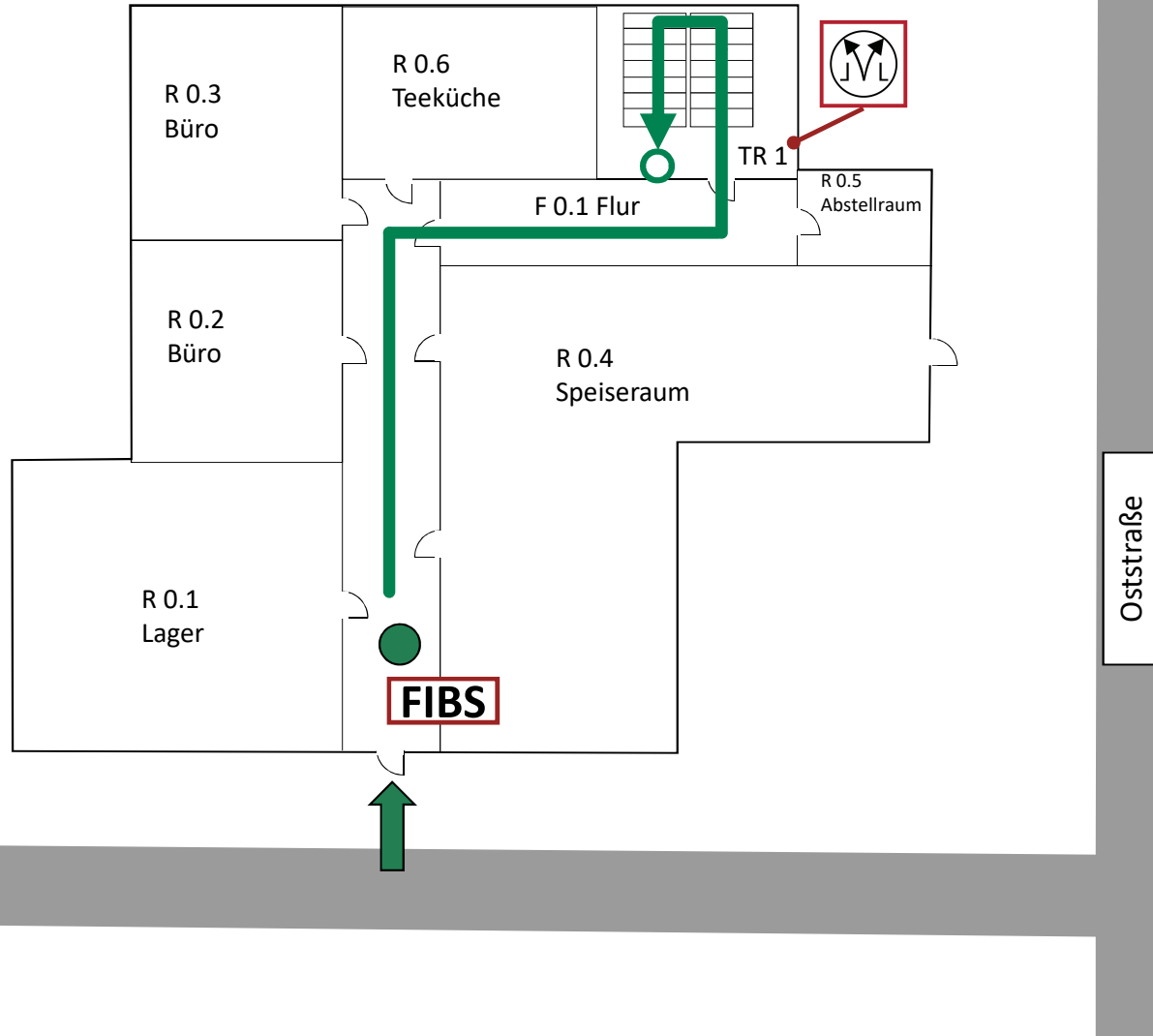
### Legende

-  Laufweg
-  Auswerteeinheit  
Linienförmiger  
Rauchmelder
-  10/ 01  
Überwachungsbereich  
linienförmiger  
Wärmemelder mit  
Meldernummer
-  Trafo  
10kV/ 0,4kV  
Transformator mit  
Angabe der Spannungs-  
ebenen
-  Raum mit besonderer  
Gefährdung

### Detailplan

Meldergruppe: <b>19</b>	Gebäude: <b>Mustereck</b>	Geschoss/ Flur: <b>KG</b>	Raum: <b>Lager 02</b>	Melderanzahl:	Melderart: <b>Rauchansaugsystem</b>	Hinweise:
----------------------------	------------------------------	------------------------------	--------------------------	---------------	--	-----------

	TR 1	
		2.OG
		1.OG
FIBS		EG
		KG



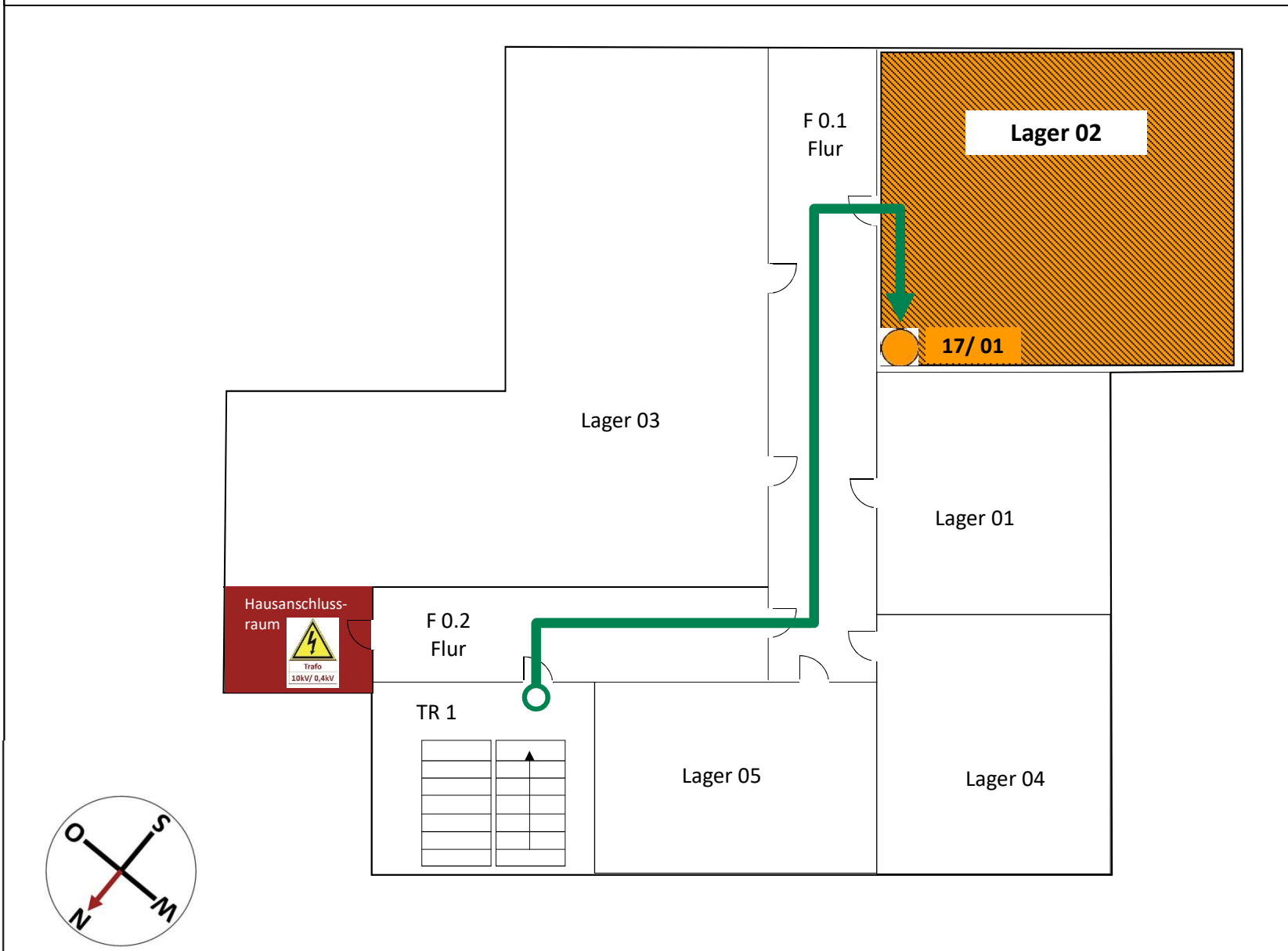
### Legende

- Standort
- Laufweg
- Hauptzugang Objekt
- FIBS Feuerwehr Informations- und Bediensystem
- FAT Feuerwehr Anzeigetableau
- FBF Feuerwehr Bedienfeld
- i Feuerwehrplan und Feuerwehrlaufkarten
- JVL Rauch- und Wärmeabzugseinrichtung, Bedienstelle
- 1.OG Etagenkennzeichnung






Oststraße

### Übersichtsplan

Meldergruppe: <b>19</b>	Gebäude: <b>Mustereck</b>	Geschoss/ Flur: <b>KG</b>	Raum: <b>Lager 03</b>	Melderanzahl: <b>1</b>	Melderart: <b>Rauchansaugsystem</b>	Hinweise:
----------------------------	------------------------------	------------------------------	--------------------------	---------------------------	--	-----------



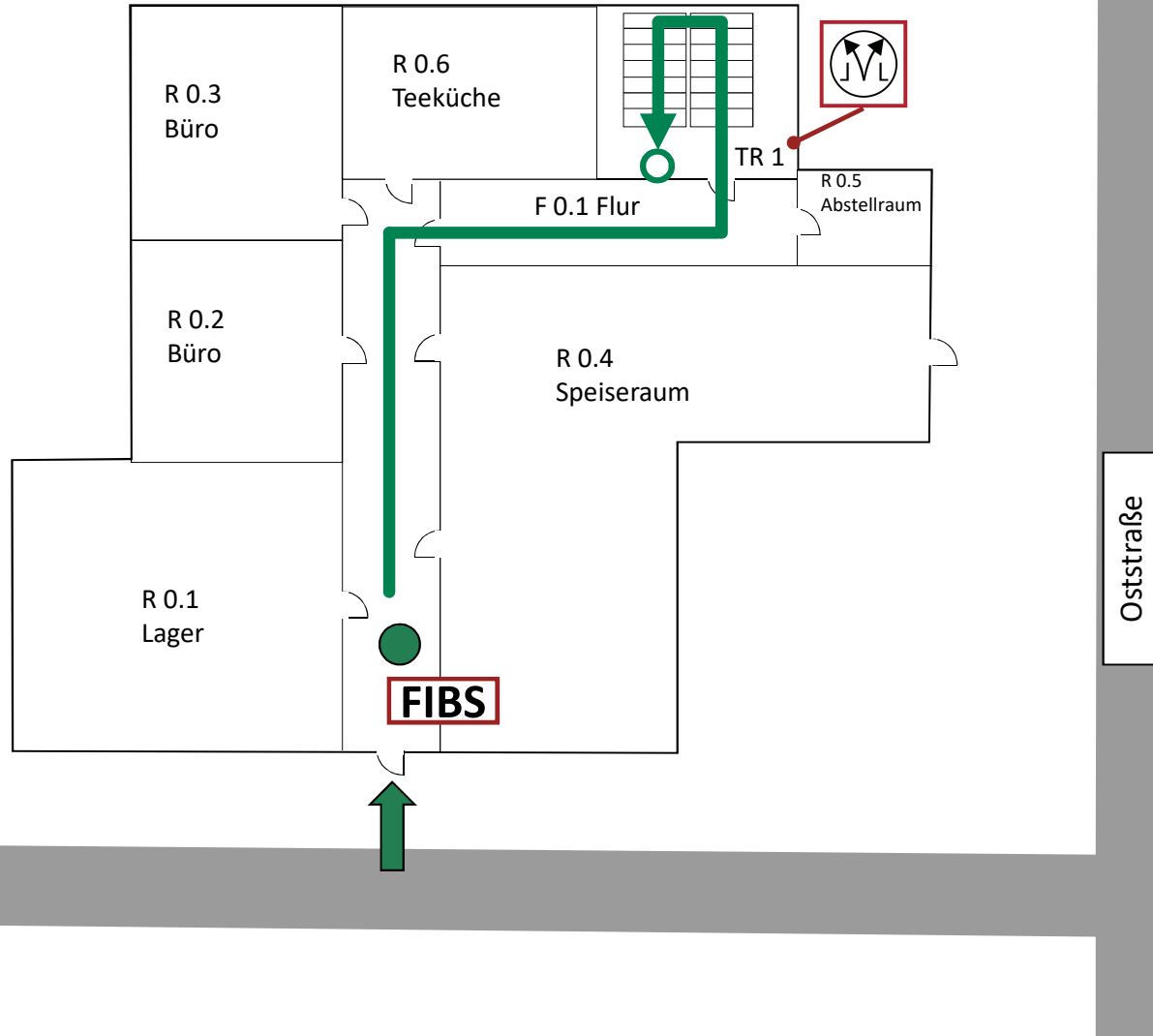
### Legende

-  Laufweg
-  Auswerteeinheit  
Linienförmiger  
Rauchmelder
-  10/ 01 Überwachungsbereich  
Rauch-Ansaug-System mit  
Meldernummer
-  Trafo  
10kV/ 0,4kV Transformator mit  
Angabe der Spannungs-  
ebenen
-  Raum mit besonderer  
Gefährdung

### Detailplan

Meldergruppe: <b>08</b>	Gebäude: <b>Mustereck</b>	Geschoss/ Flur: <b>KG</b>	Raum: <b>F 0.1 Flur</b>	Melderanzahl: <b>2</b>	Melderart: <b>Handfeuermelder</b>	Hinweise:
----------------------------	------------------------------	------------------------------	----------------------------	---------------------------	--------------------------------------	-----------

	TR 1	
		2.OG
		1.OG
FIBS		EG
		KG



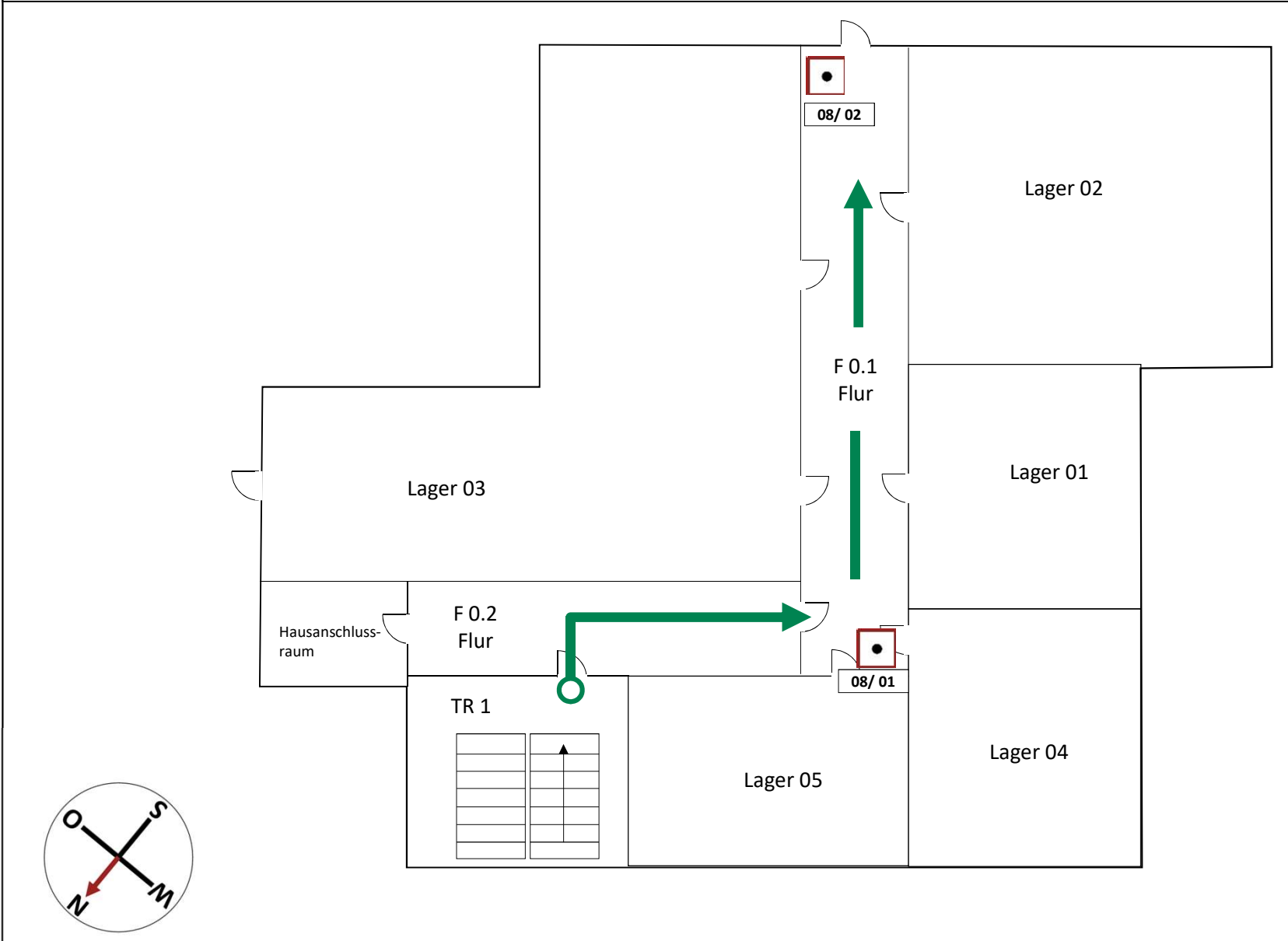
## Legende

- Standort
- Laufweg
- Hauptzugang Objekt
- FIBS Feuerwehr Informations- und Bediensystem
- FAT Feuerwehr Anzeigetableau
- FBF Feuerwehr Bedienfeld
- Feuerwehrplan und Feuerwehrlaufkarten
- Rauch- und Wärmeabzugseinrichtung, Bediensstelle
- 1.OG Etagenkennzeichnung

Oststraße

## Übersichtsplan

Meldergruppe: <b>08</b>	Gebäude: <b>Mustereck</b>	Geschoss/ Flur: <b>KG</b>	Raum: <b>F 0.1 Flur</b>	Melderanzahl: <b>2</b>	Melderart: <b>Handfeuermelder</b>	Hinweise:
----------------------------	------------------------------	------------------------------	----------------------------	---------------------------	--------------------------------------	-----------



### Legende

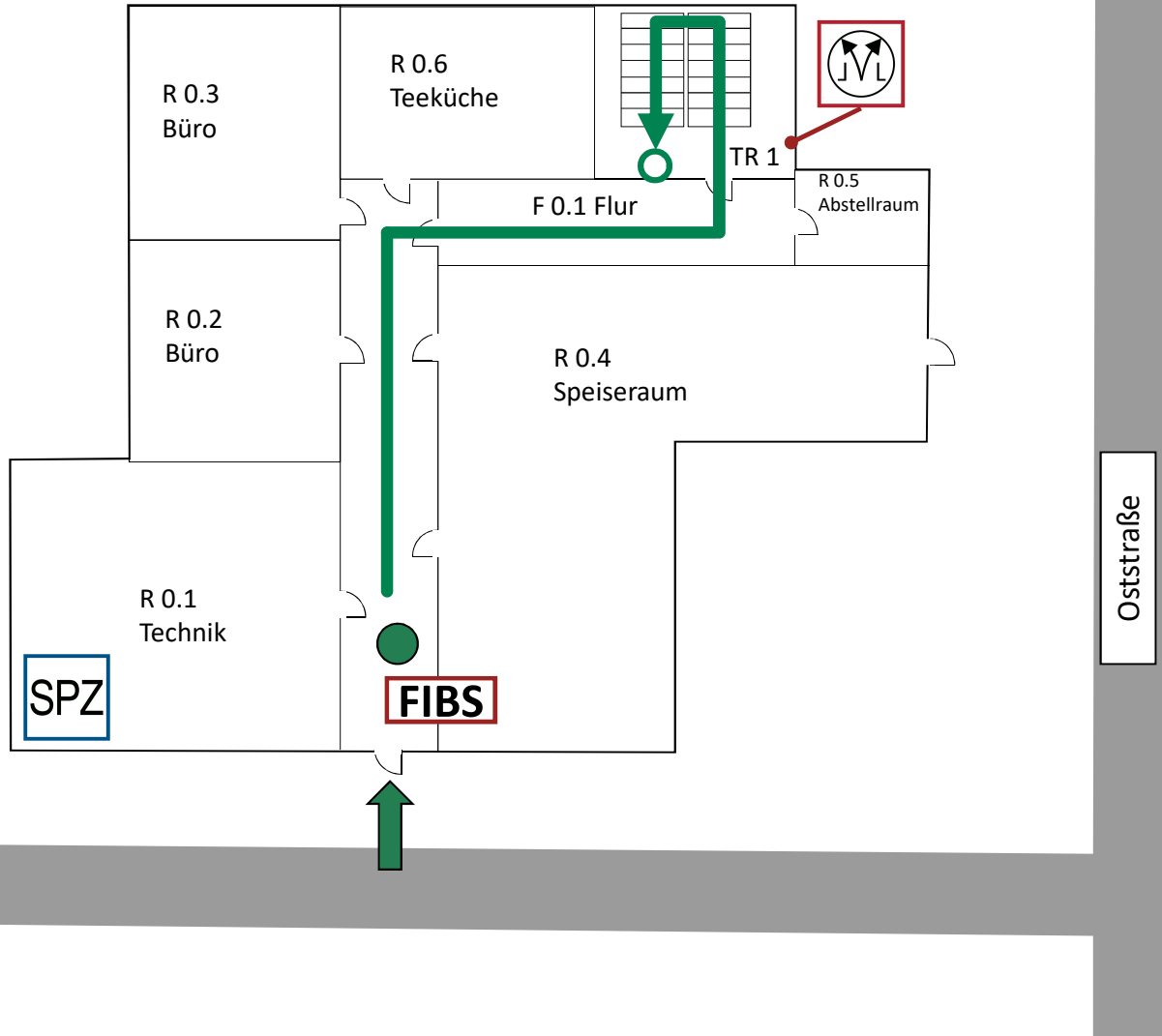
- Laufweg
- Handfeuermelder
- Meldernummer

08/01 Meldernummer

Meldergruppe: <b>013</b>	Gebäude: <b>Mustereck</b>	Geschoss/ Flur: <b>KG</b>	Raum: <b>F 0.1 Flur</b>	Melderanzahl: <b>1</b>	Melderart: <b>Alarmdruckschalter</b>	Hinweise: <b>Sprinklergruppe 1</b>
-----------------------------	------------------------------	------------------------------	----------------------------	---------------------------	---	---------------------------------------

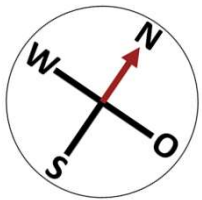
**Laufkarte A – Weg zum Überwachungsbereich**

	TR 1	
		2.OG
		1.OG
FIBS		EG
		KG



**Legende**

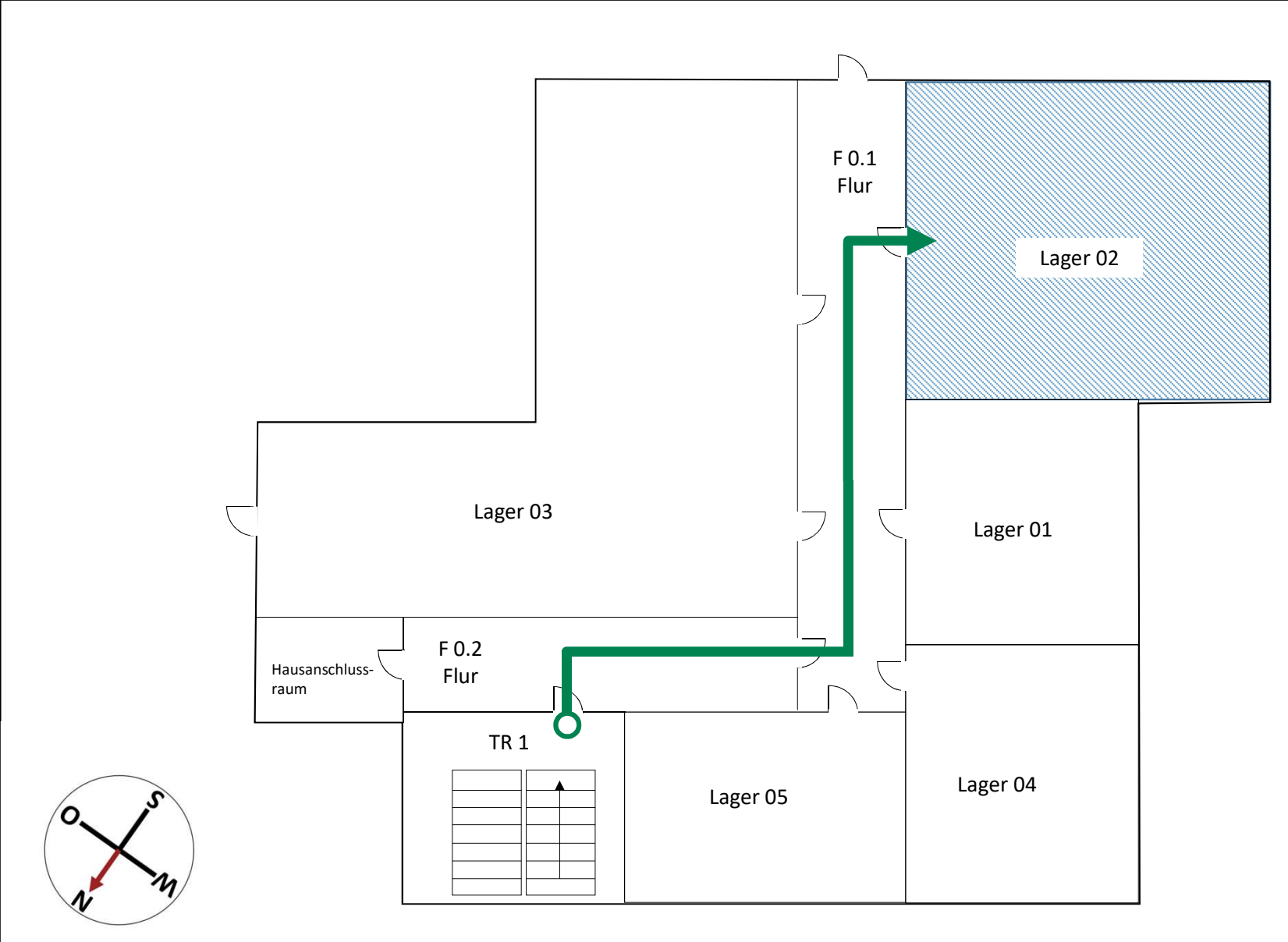
- Standort
- Laufweg
- Hauptzugang Objekt
- FIBS Feuerwehr Informations- und Bediensystem
- FAT Feuerwehr Anzeigetableau
- FBF Feuerwehr Bedienfeld
- i Feuerwehrplan und Feuerwehrlaufkarten
- JVL Rauch- und Wärmeabzugseinrichtung, Bedienstelle
- SPZ Sprinklerzentrale
- 1.OG Etagenkennzeichnung



Oststraße

Meldergruppe: <b>013</b>	Gebäude: <b>Mustereck</b>	Geschoss/ Flur: <b>KG</b>	Raum: <b>Lager 02</b>	Melderanzahl: <b>1</b>	Melderart: <b>Alarmdruckschalter</b>	Hinweise: <b>Sprinklergruppe 1</b>
-----------------------------	------------------------------	------------------------------	--------------------------	---------------------------	---	---------------------------------------

### Laufkarte A – Weg zum Überwachungsbereich



#### Legende

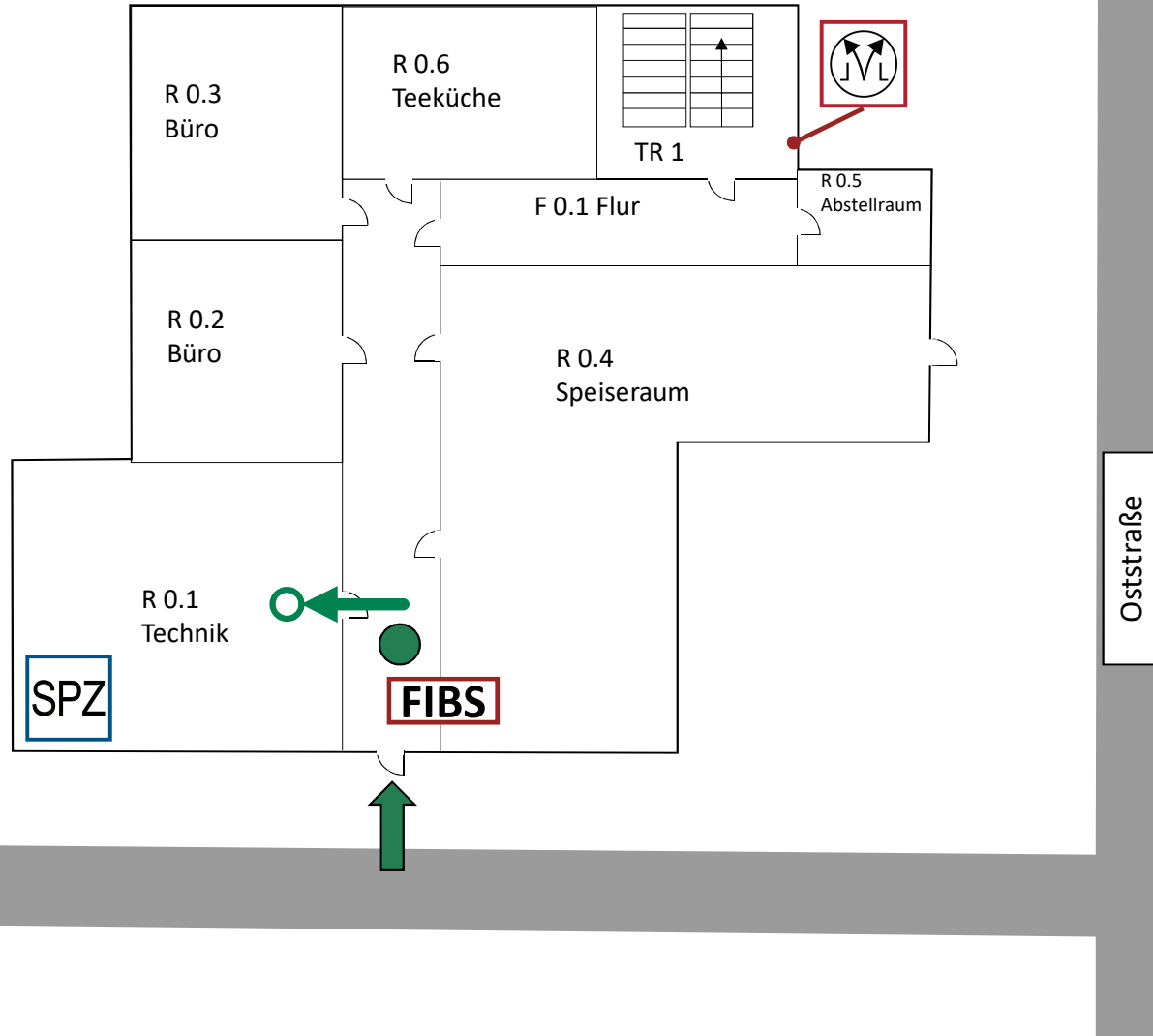
- Laufweg
- Überwachungsbereich Sprinkler



Meldergruppe: <b>013</b>	Gebäude: <b>Mustereck</b>	Geschoss/ Flur: <b>EG</b>	Raum: <b>R 0.1 Technik SPZ</b>	Melderanzahl: <b>1</b>	Melderart: <b>Alarmdruckschalter</b>	Hinweise: <b>Weg zur SPZ Sprinklergruppe 1</b>
-----------------------------	------------------------------	------------------------------	---------------------------------------	---------------------------	---	---

**Laufkarte B – Weg zum Alarmdruckschalter**

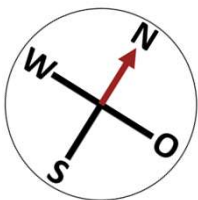
	TR 1	
		2.OG
		1.OG
FIBS	→	EG
		KG



**Legende**

- Standort
- Laufweg
- Hauptzugang Objekt
- FIBS Feuerwehr Informations- und Bediensystem
- FAT Feuerwehr Anzeigetableau
- FBF Feuerwehr Bedienfeld
- i Feuerwehrplan und Feuerwehrlaufkarten
- JVL Rauch- und Wärmeabzugseinrichtung, Bedienstelle
- SPZ Sprinklerzentrale
- 1.OG Etagenkennzeichnung

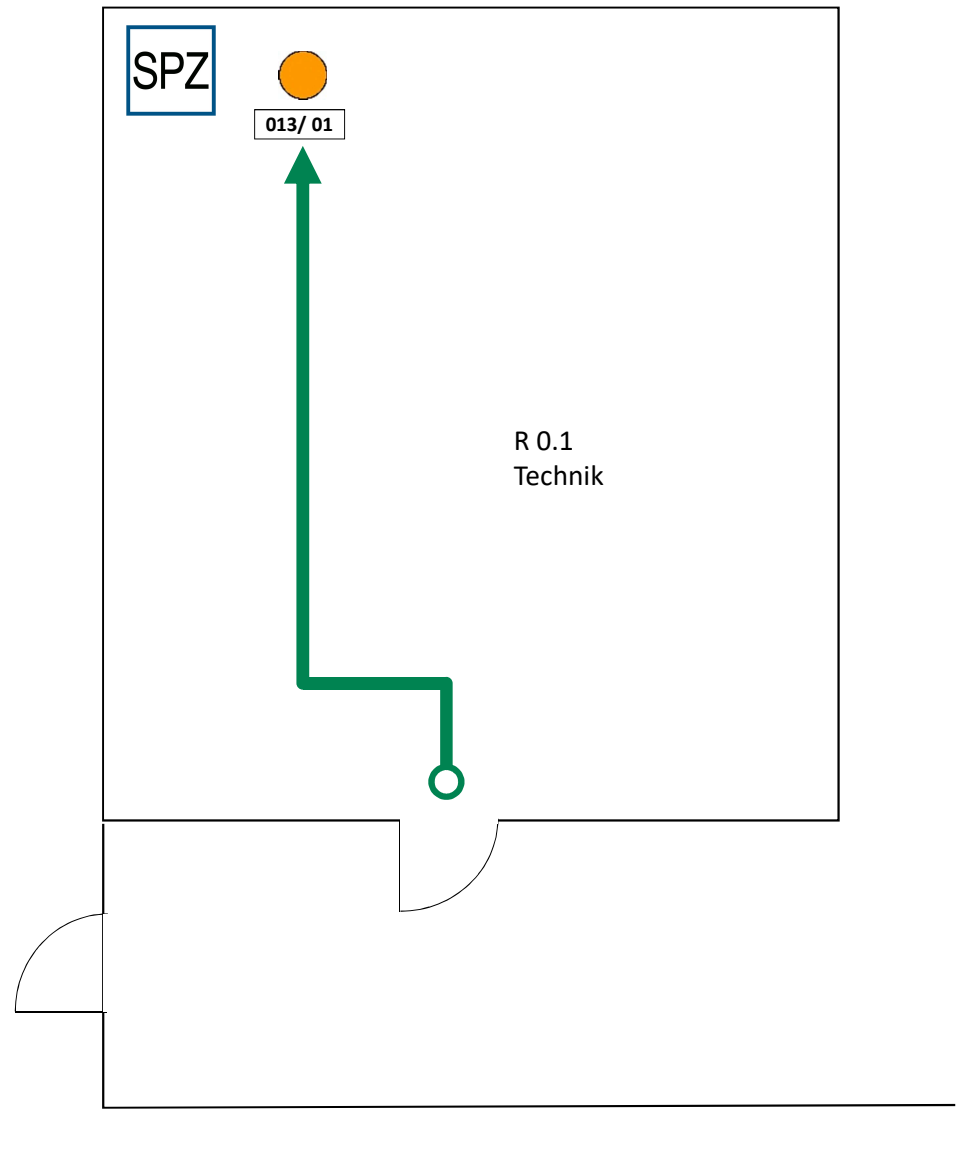
Oststraße



**Übersichtsplan**

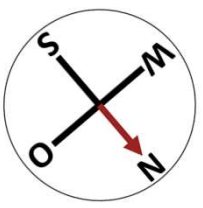
Meldergruppe: <b>013</b>	Gebäude: <b>Mustereck</b>	Geschoss/ Flur: <b>EG</b>	Raum: <b>R 0.1 Technik</b> <b>SPZ</b>	Melderanzahl: <b>1</b>	Melderart: <b>Alarmdruckschalter</b>	Hinweise: <b>Weg zur SPZ</b> <b>Sprinklergruppe 1</b>
-----------------------------	------------------------------	------------------------------	--	---------------------------	---	---

### Laufkarte B – Weg zum Alarmdruckschalter

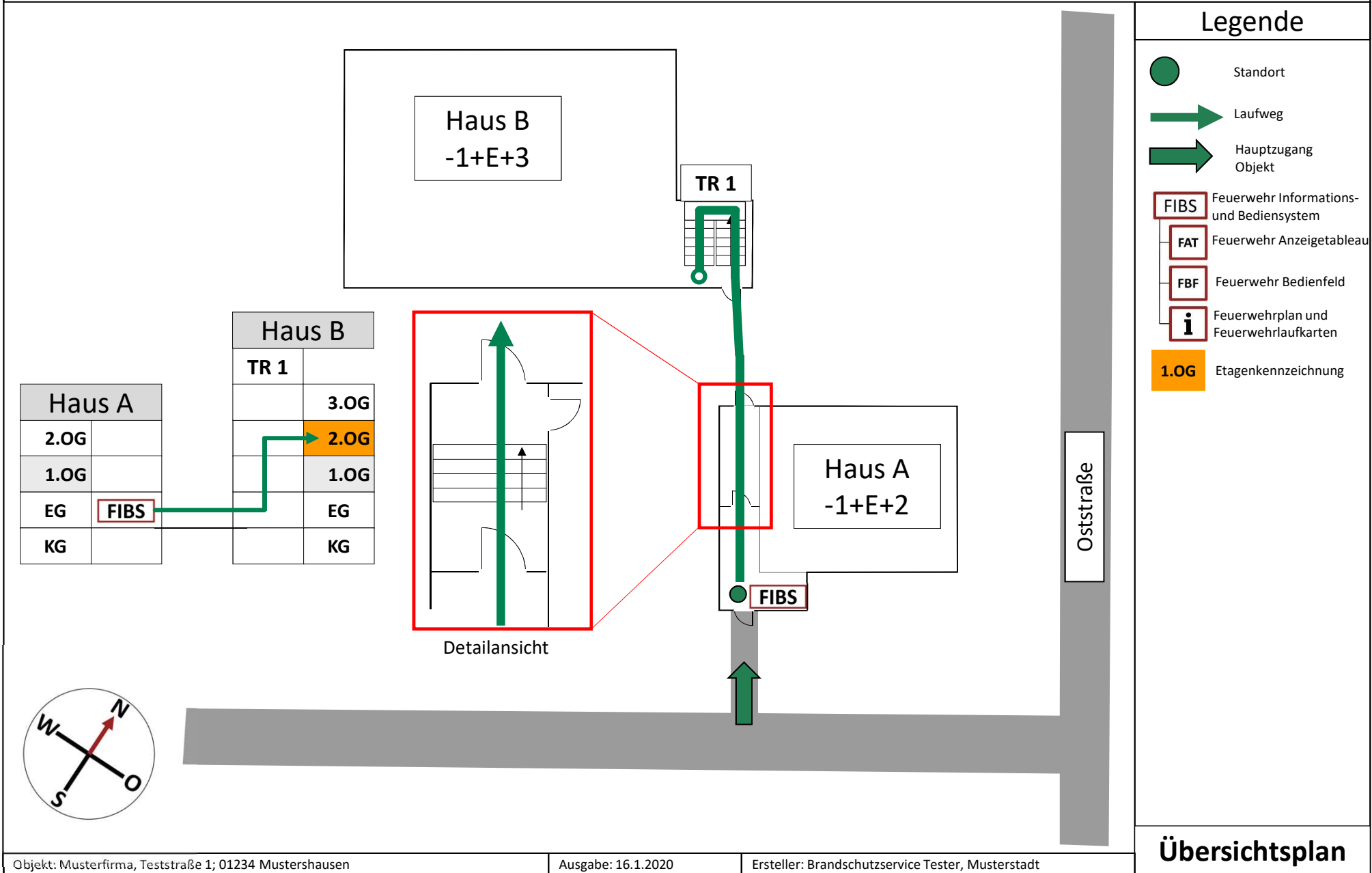


#### Legende

- Laufweg
- Automatischer Melder, Alarmdruckschalter
- 013/01 Meldernummer
- SPZ Sprinklerzentrale

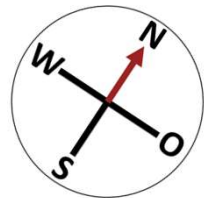


Meldergruppe: <b>42</b>	Gebäude: <b>Haus B</b>	Geschoss/ Flur: <b>2. OG</b>	Raum: <b>Büro B 2.01</b>	Melderanzahl: <b>1</b>	Melderart: <b>Automatische Brandmelder</b> Optische Rauchmelder	Hinweise:
----------------------------	---------------------------	---------------------------------	-----------------------------	---------------------------	---	-----------



Haus A	
2.OG	
1.OG	
EG	FIBS
KG	

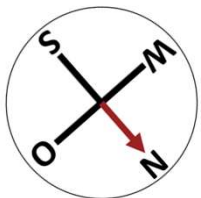
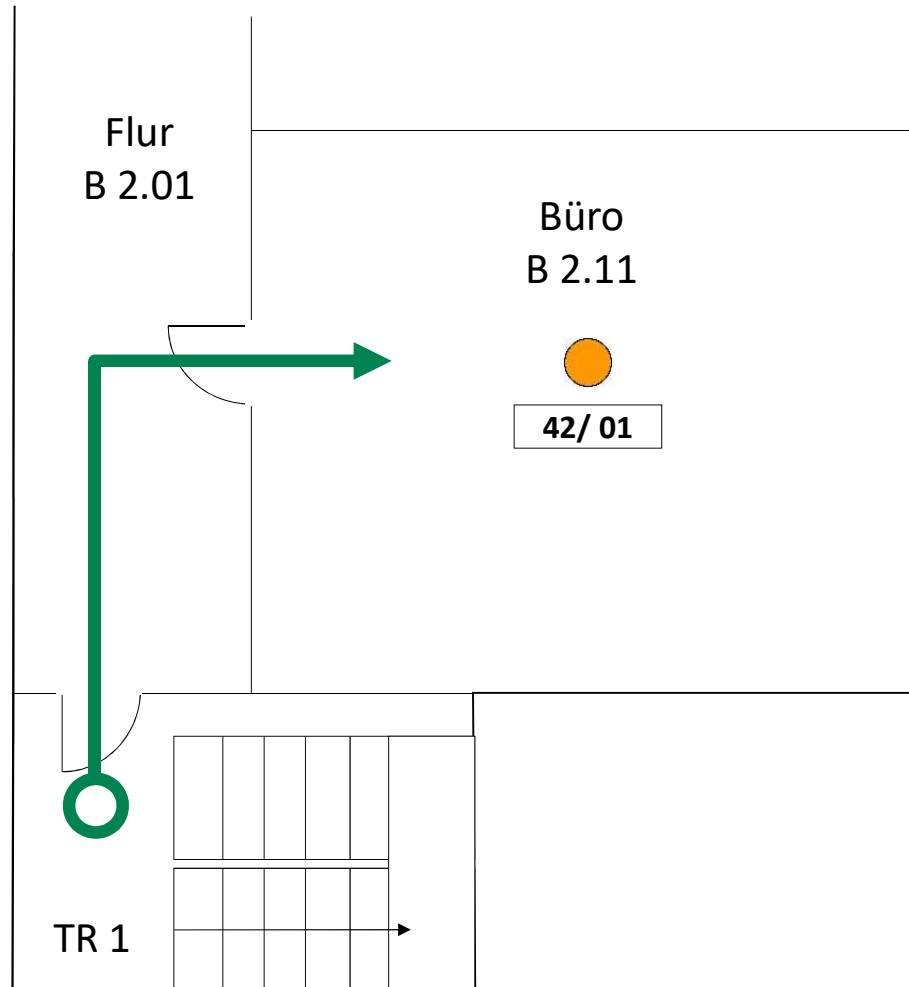
Haus B	
TR 1	
	3.OG
	2.OG
	1.OG
	EG
	KG



Meldergruppe: <b>42</b>	Gebäude: <b>Haus B</b>	Geschoss/ Flur: <b>2. OG</b>	Raum: <b>Büro B 2.01</b>	Melderanzahl: <b>1</b>	Melderart: <b>Automatische Brandmelder</b> Optische Rauchmelder	Hinweise:
----------------------------	---------------------------	---------------------------------	-----------------------------	---------------------------	---	-----------

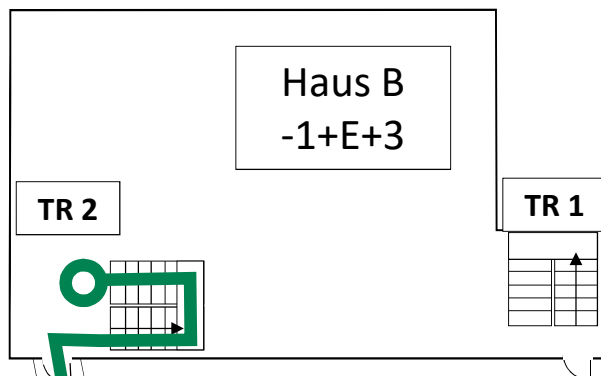
Legende

-  Laufweg
-  Automatischer Brandmelder
- 01/01 Meldernummer











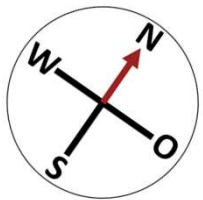
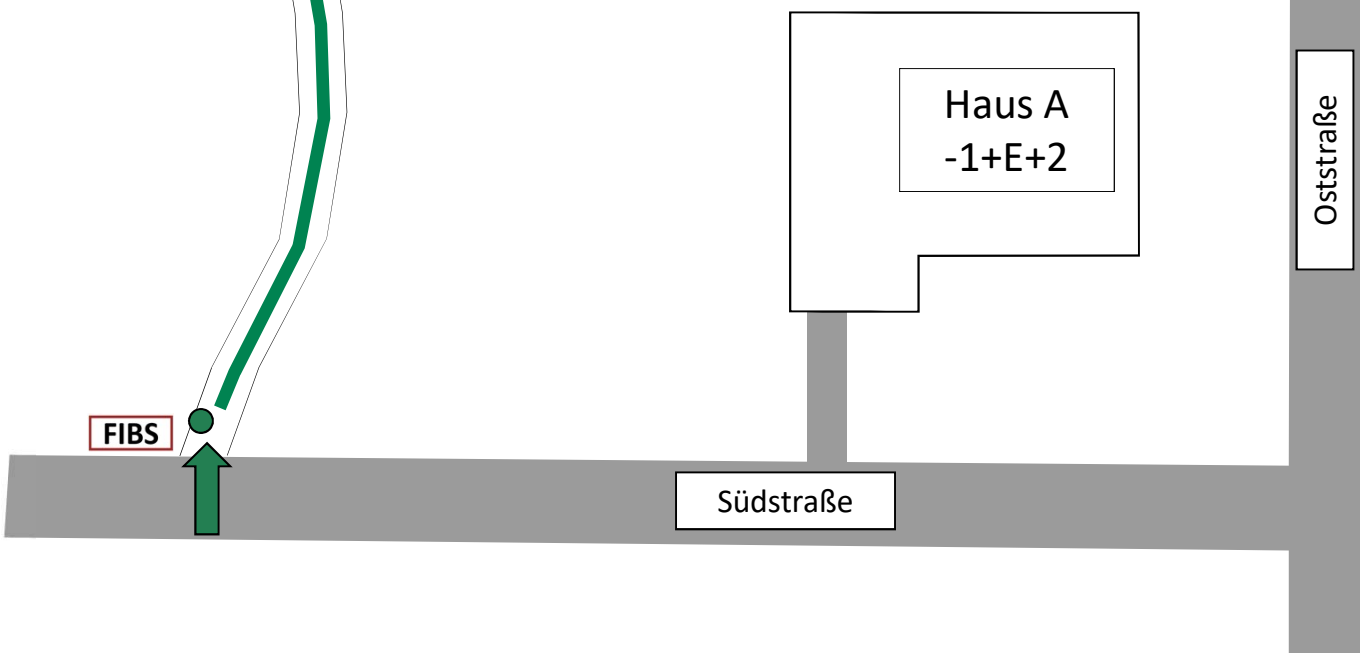
Meldergruppe: <b>43</b>	Gebäude: <b>Haus B</b>	Geschoss/ Flur: <b>3. OG</b>	Raum: <b>Lager B 2.12</b>	Melderanzahl: <b>1</b>	Melderart: <b>Automatische Brandmelder</b> Optische Rauchmelder	Hinweise:
----------------------------	---------------------------	---------------------------------	------------------------------	---------------------------	---	-----------

Haus B	
TR 1	TR 2
	<b>3.OG</b>
	2.OG
	1.OG
	EG
	KG



### Legende

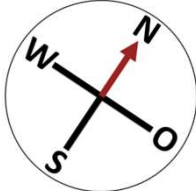
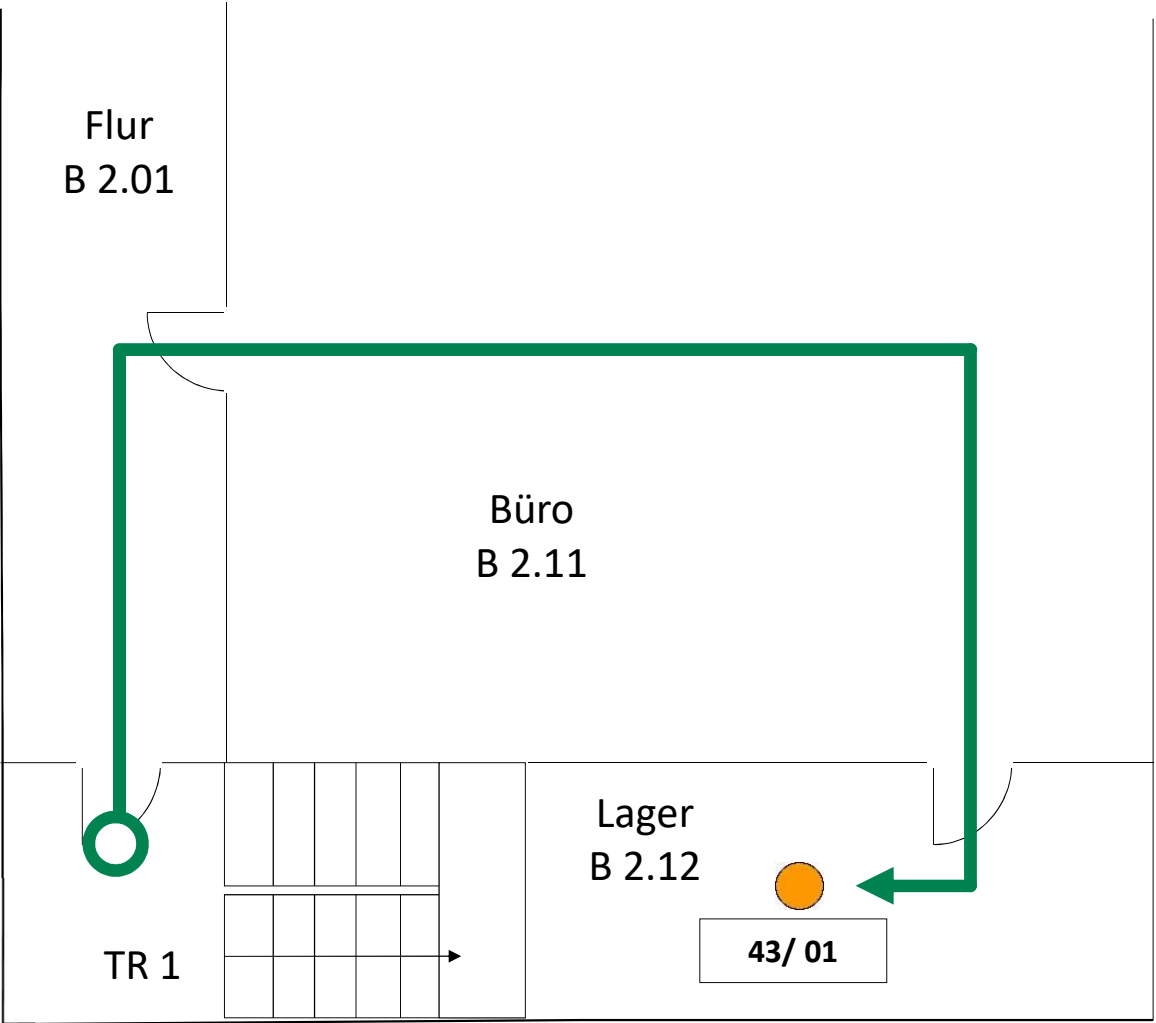
-  Standort
-  Laufweg
-  Hauptzugang Objekt
-  FIBS Feuerwehr Informations- und Bediensystem
-  FAT Feuerwehr Anzeigetableau
-  FBF Feuerwehr Bedienfeld
-  Feuerwehrplan und Feuerwehrlaufkarten
-  1.OG Etagenkennzeichnung



Meldergruppe: <b>43</b>	Gebäude: <b>Haus B</b>	Geschoss/ Flur: <b>3. OG</b>	Raum: <b>Büro B 2.12</b>	Melderanzahl: <b>1</b>	Melderart: <b>Automatische Brandmelder</b> Optische Rauchmelder	Hinweise:
----------------------------	---------------------------	---------------------------------	-----------------------------	---------------------------	---	-----------

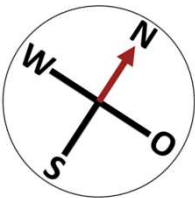
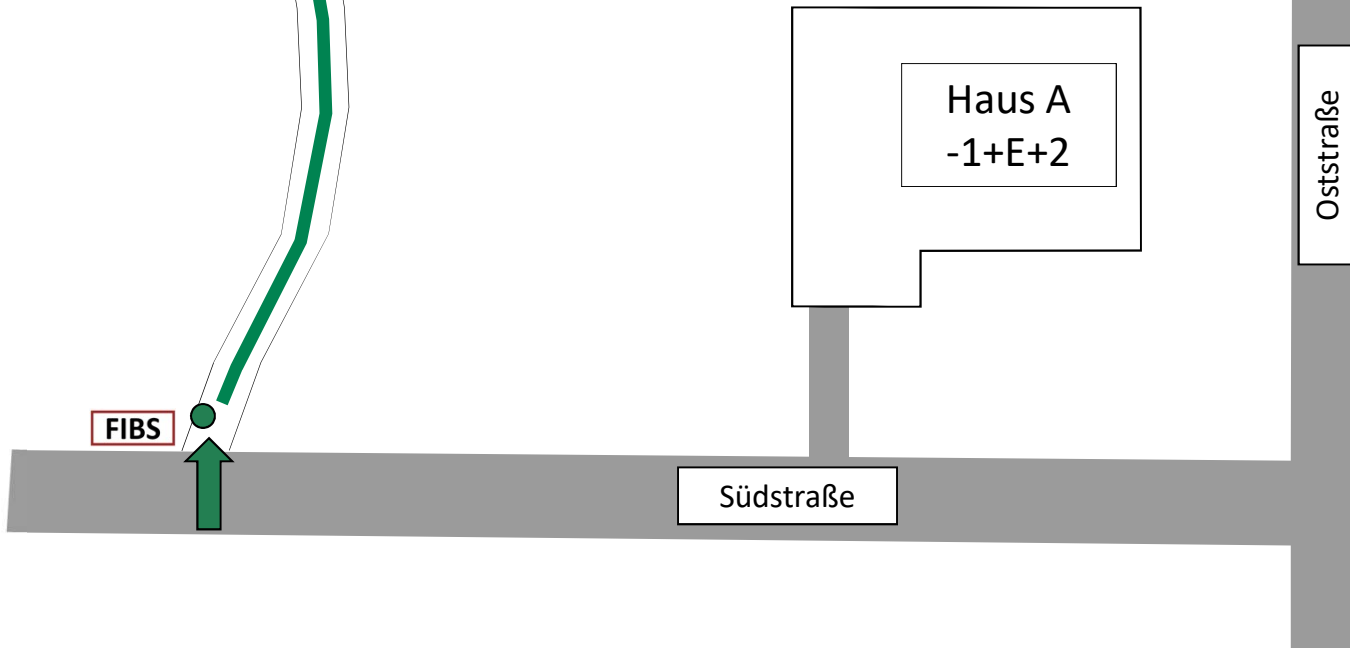
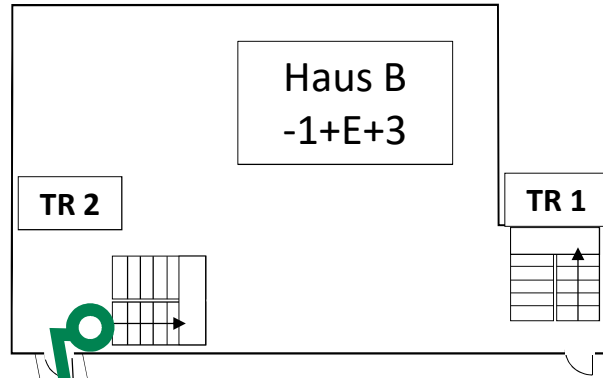
Legende

- Laufweg
- Automatischer Brandmelder,
- 01/01 Meldernummer











Meldergruppe: <b>44</b>	Gebäude: <b>Haus B</b>	Geschoss/ Flur: <b>KG-3.OG</b>	Raum: <b>TR 2</b>	Melderanzahl: <b>5</b>	Melderart: <b>Handfeuermelder</b>	Hinweise:
----------------------------	---------------------------	-----------------------------------	----------------------	---------------------------	--------------------------------------	-----------

Haus B		
TR 1		TR 2
	3.OG	←
	2.OG	←
	1.OG	←
	EG	←
	KG	←



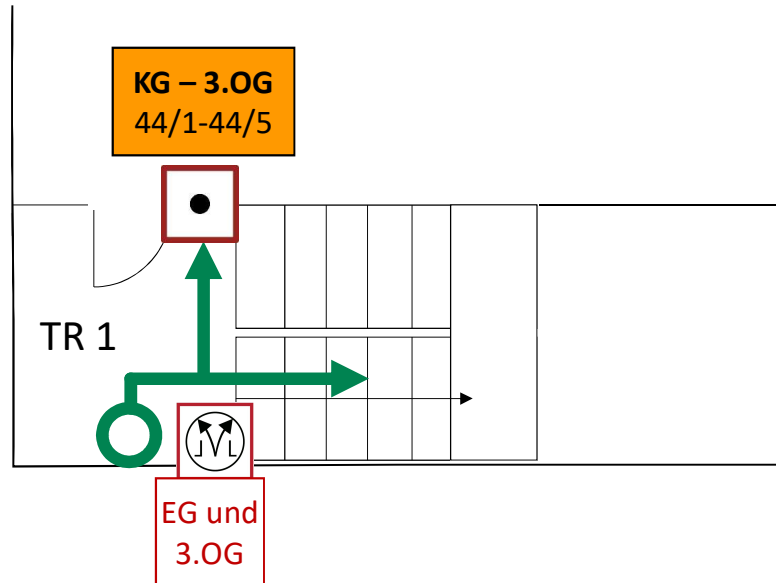
### Legende

-  Standort
-  Laufweg
-  Hauptzugang  
Objekt
-  FIBS Feuerwehr Informations-  
und Bediensystem
-  FAT Feuerwehr Anzeigetableau
-  FBF Feuerwehr Bedienfeld
-  i Feuerwehrplan und  
Feuerwehrlaufkarten
-  1.OG Etagenkennzeichnung

Meldergruppe: <b>44</b>	Gebäude: <b>Haus B</b>	Geschoss/ Flur: <b>KG - 3. OG</b>	Raum: <b>TR 1</b>	Melderanzahl: <b>5</b>	Melderart: <b>Handfeuermelder</b>	Hinweise:
----------------------------	---------------------------	--------------------------------------	----------------------	---------------------------	--------------------------------------	-----------

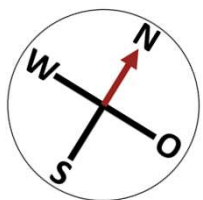
Haus B		
TR 2		
3.OG	44/ 05	●
2.OG	44/ 04	●
1.OG	44/ 03	●
EG	44/ 02	●
KG	44/ 01	●

FIBS



### Legende

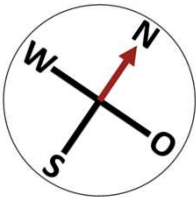
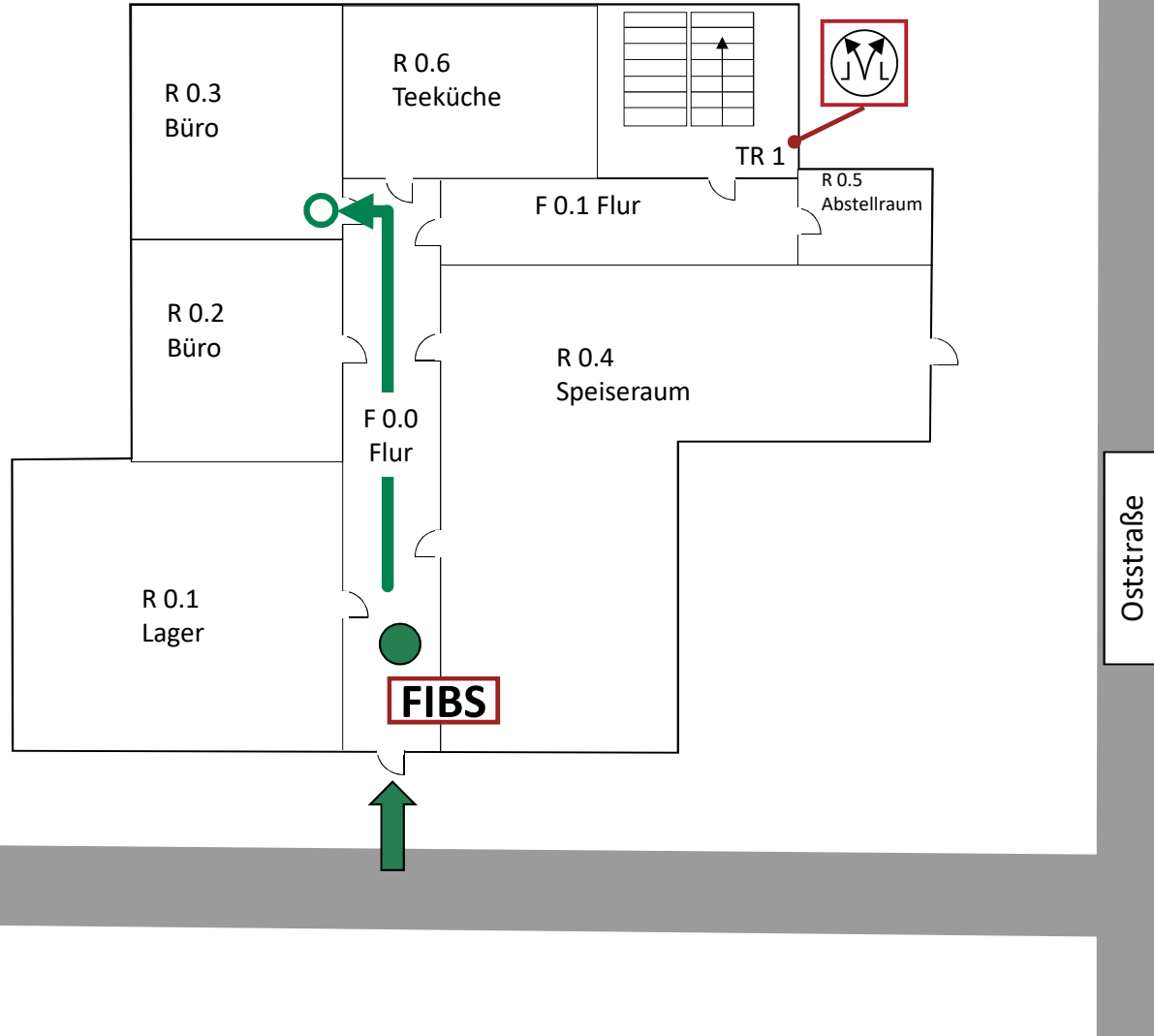
- Laufweg
- Handfeuermelder
- Rauch- und Wärmeabzugseinrichtung, Bediensstelle
- Hinweis auf mehrere Melder in verschiedenen Etagen eines Treppenraumes
- Meldernummer














Meldergruppe: <b>03</b>	Gebäude: <b>Mustereck</b>	Geschoss/ Flur: <b>EG</b>	Raum: <b>R 0.3 Büro</b>	Melderanzahl: <b>2</b>	Melderart: <b>Automatische Brandmelder</b>	Hinweise:
----------------------------	------------------------------	------------------------------	----------------------------	---------------------------	---	-----------

	TR 1	
		2.OG
		1.OG
FIBS	→	EG
		KG

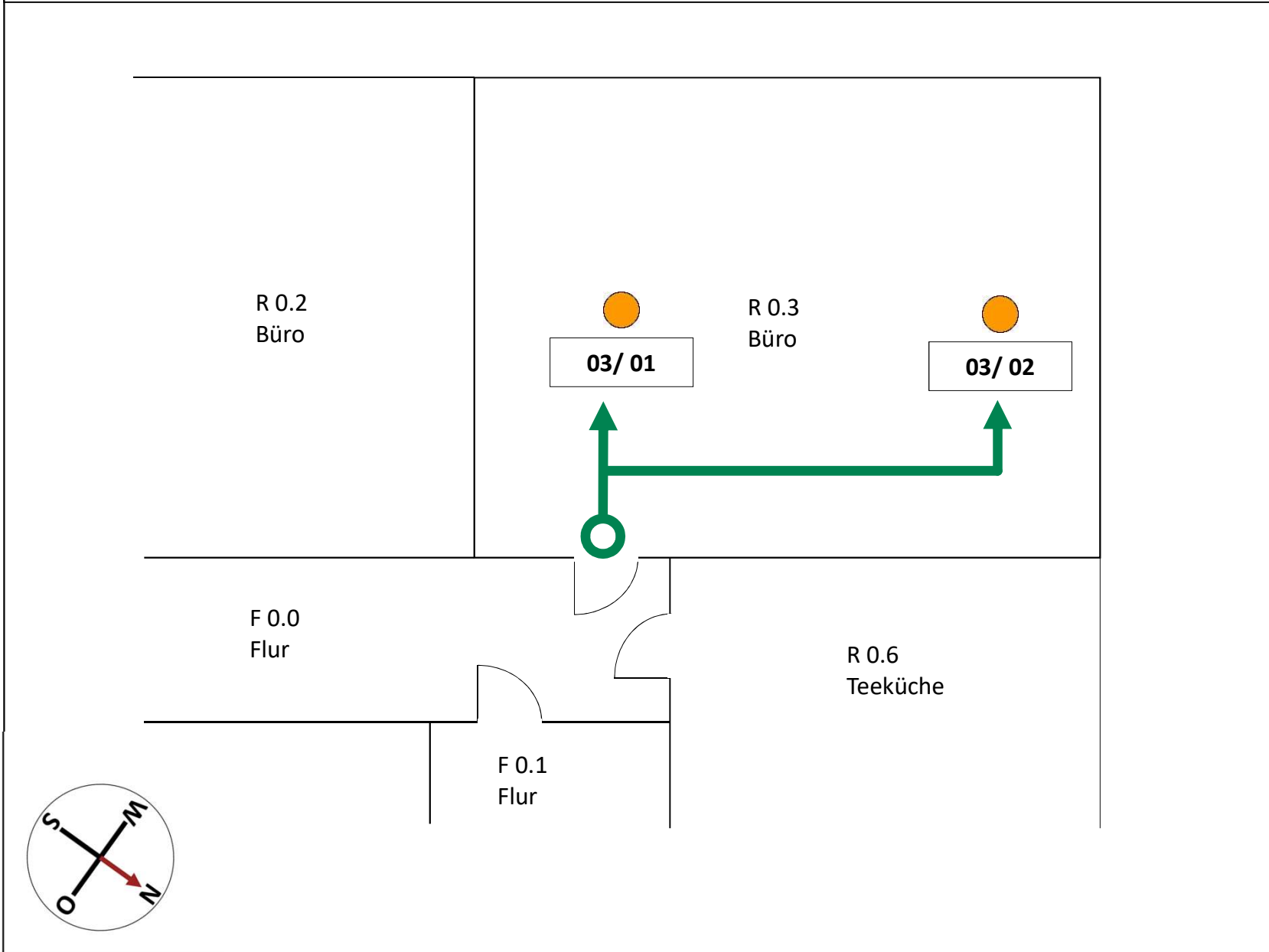


### Legende

-  Standort
-  Laufweg
-  Hauptzugang Objekt
-  FIBS Feuerwehr Informations- und Bediensystem
-  FAT Feuerwehr Anzeigetableau
-  FBF Feuerwehr Bedienfeld
-  i Feuerwehrplan und Feuerwehrlaufkarten
-  JVL Rauch- und Wärmeabzugseinrichtung, Bedienstelle
-  1.OG Etagenkennzeichnung

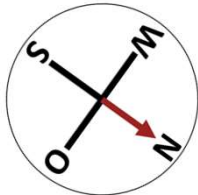
### Übersichtsplan

Meldergruppe: <b>03</b>	Gebäude: <b>Mustereck</b>	Geschoss/ Flur: <b>EG</b>	Raum: <b>R 0.3 Büro</b>	Melderanzahl: <b>2</b>	Melderart: <b>Automatische Brandmelder</b>	Hinweise:
----------------------------	------------------------------	------------------------------	----------------------------	---------------------------	---	-----------



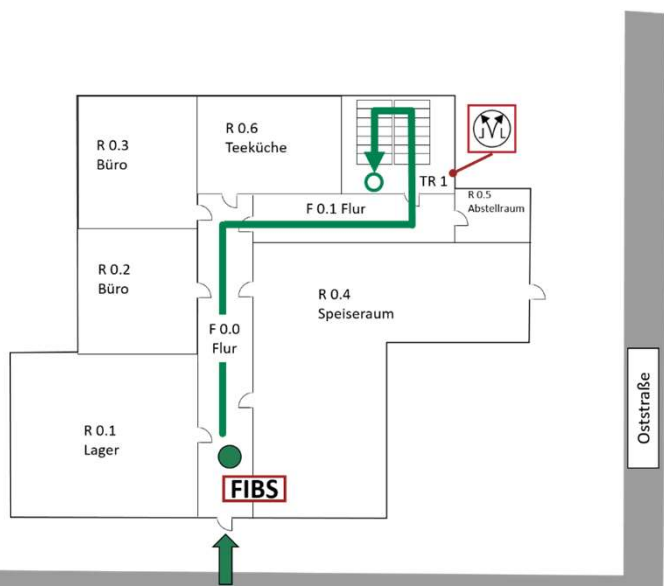
### Legende

- Laufweg
- Automatischer Brandmelder,
- 08/01 Meldernummer

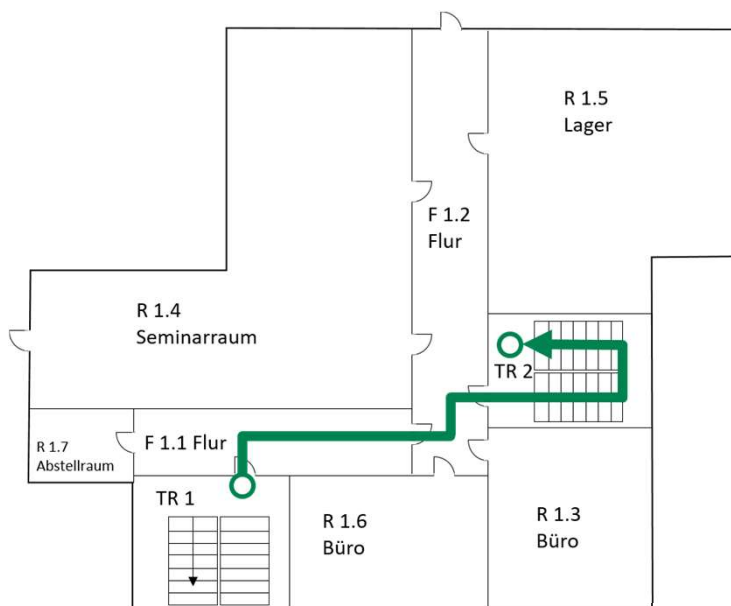


Meldergruppe: <b>031</b>	Gebäude: <b>Mustereck</b>	Geschoss/ Flur: <b>2. OG</b>	Raum: <b>R 2.4 Seminarraum</b>	Melderanzahl: <b>3</b>	Melderart: <b>Automatische Brandmelder</b>	Hinweise: <b>Laufweg über 2 Treppenträume</b>
-----------------------------	------------------------------	---------------------------------	-----------------------------------	---------------------------	---	--










## 1. Laufweg im Erdgeschoss

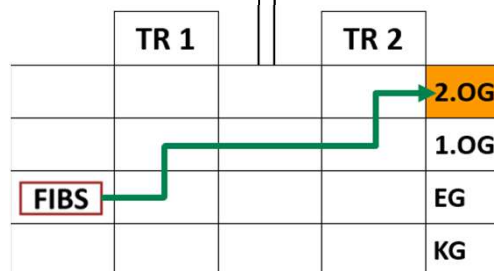
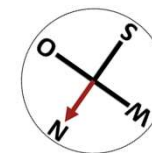
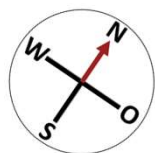


## 2. Laufweg im 1. Obergeschoss





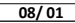
## Legende

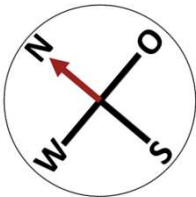
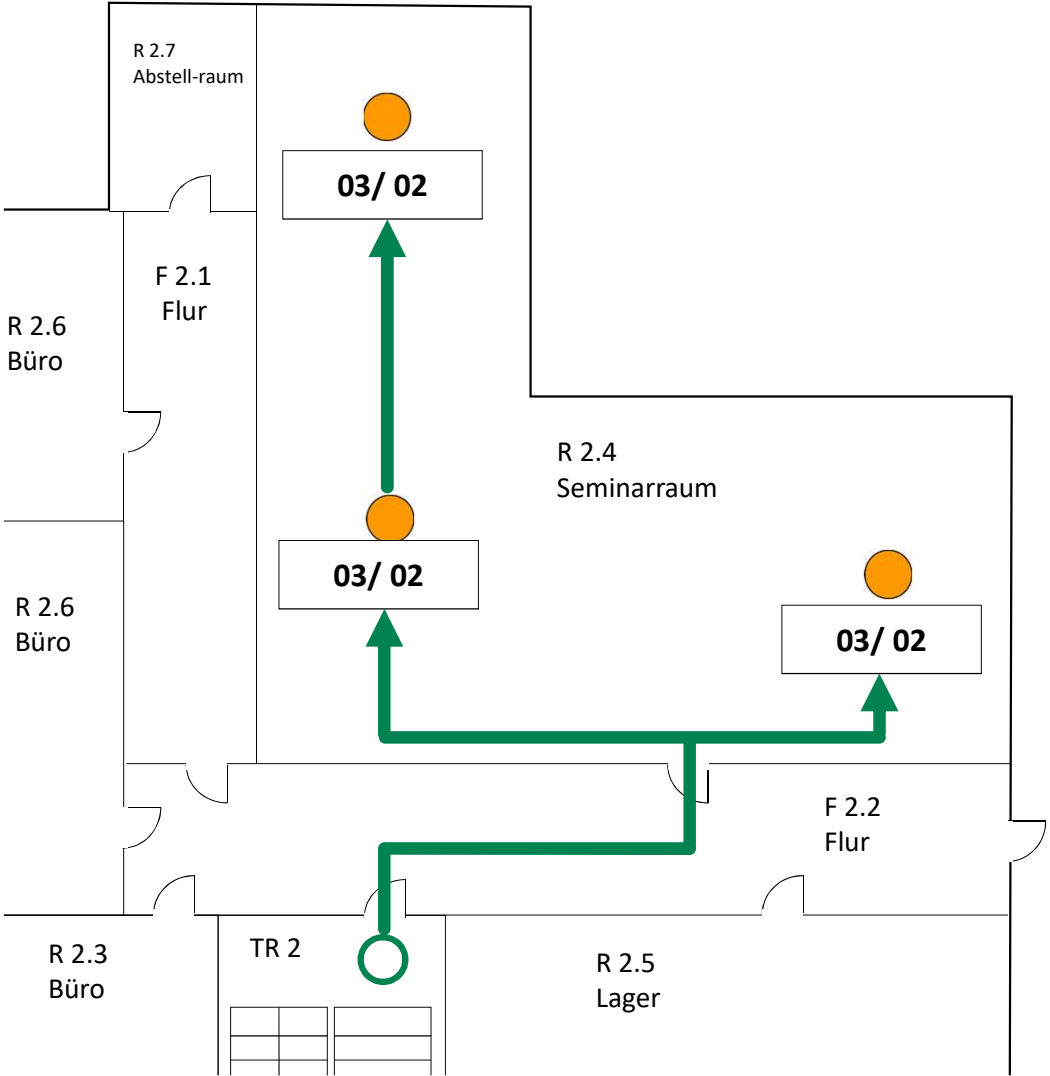
-  Standort
-  Laufweg
-  Hauptzugang Objekt
-  FIBS Feuerwehr Informations- und Bediensystem
-  FAT Feuerwehr Anzeigetableau
-  FBF Feuerwehr Bedienfeld
-  i Feuerwehrplan und Feuerwehrlaufkarten
-  Rauch- und Wärmeabzugseinrichtung, Bediensstelle
-  1.OG Etagenkezeichnung



Meldergruppe: <b>031</b>	Gebäude: <b>Mustereck</b>	Geschoss/ Flur: <b>2. OG</b>	Raum: <b>R 2.4 Seminarraum</b>	Melderanzahl: <b>3</b>	Melderart: <b>Automatische Brandmelder</b>	Hinweise:
-----------------------------	------------------------------	---------------------------------	--------------------------------	---------------------------	---	-----------

Legende

-  Laufweg
-  Automatischer Brandmelder,
-  Meldernummer



Detailplan